

**Деятельность  
Комитета Сибирской железной дороги  
по естественнонаучному изучению Сибири в  
конце XIX – начале XX века**

**Доклад С.К. Канна 10 октября 2011 г.  
по итогам диссертационного  
исследования**

# Степень изученности



# Цель и рамки исследования



## Цель:

раскрыть исторический опыт и механизм организации естественнонаучного изучения Сибири и Дальнего Востока в связи со строительством Транссиба

## Хронологические и территориальные рамки:

ограничены 1891-1905 гг. и районами, вовлечёнными в проект Транссибирской магистрали



# Источники исследования

The screenshot displays the official website of the Russian State Historical Archive. The header features the Russian coat of arms and the text "ФЕДЕРАЛЬНОЕ ГОСУДАРСТВЕННОЕ УЧРЕЖДЕНИЕ РОССИЙСКИЙ ГОСУДАРСТВЕННЫЙ ИСТОРИЧЕСКИЙ АРХИВ". Navigation links include "о проекте", "ресурсы в сети", "написать письмо", and "на главную".

On the left sidebar, there is a section for the "Электронный каталог" (Electronic Catalog) with links to "Фонды" (Funds), "Описи" (Inventories), "Именной" (Personal), "Географический" (Geographical), and "Предметный" (Subject) catalogs. Below these is a search bar with a "найти" (find) button, followed by links for "Поиск по указателям" (Search by indicators), "Новости" (News), "Деятельность архива" (Archive activity), "Об архиве" (About the archive), "Выставки" (Exhibitions), and "Публикации" (Publications).

The main content area shows the entry for "Фонды / 1273". It includes tabs for "Общая информация" (General information) and "Описи" (Inventories). The "Общая информация" tab is active, displaying the following details:

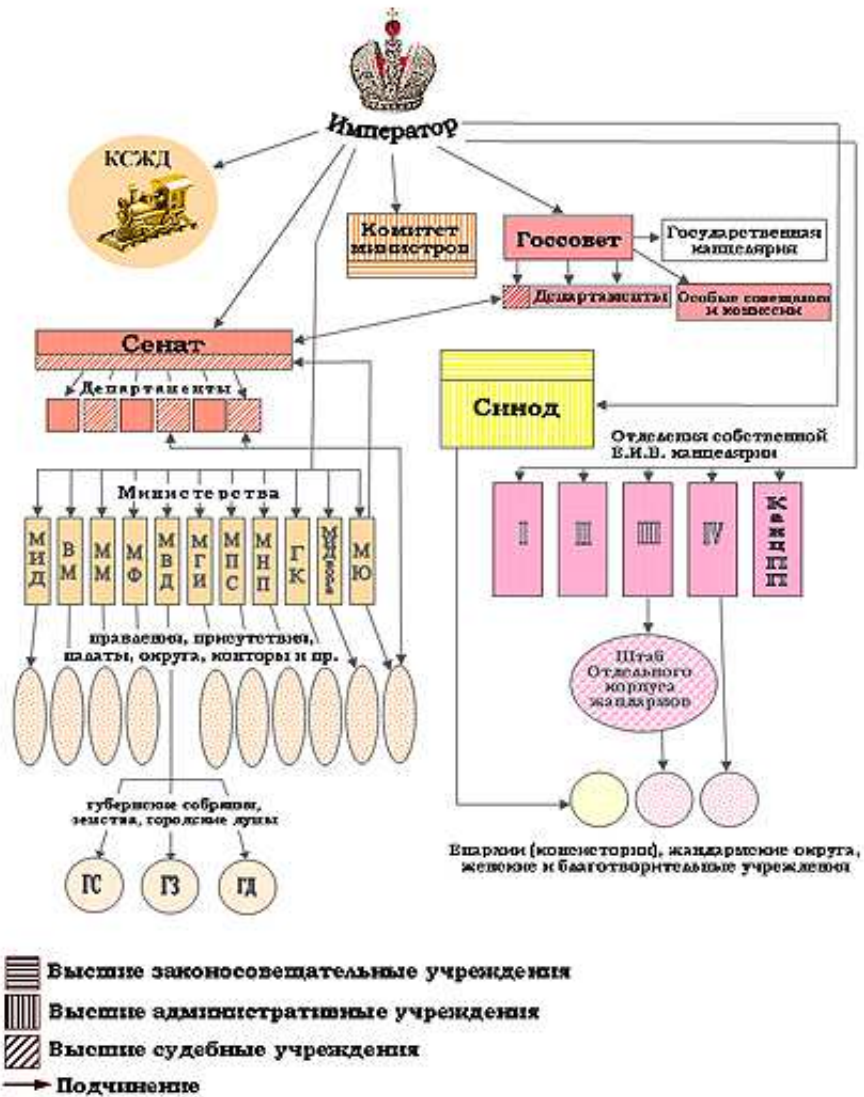
- Номер фонда : 1273**
- КОМИТЕТ СИБИРСКОЙ ЖЕЛЕЗНОЙ ДОРОГИ**
- Историческая справка**
- Образован 10 декабря 1892 г. как высший административный орган для руководства строительством Сибирской железной дороги. Председателем комитета являлся наследник престола цесаревич Николай Александрович (с 1894 г. — имп. Николай II). Комитет осуществлял общее руководство строительством и распоряжался средствами, отпущенными на строительство дороги и др. связанные с ее проведением расходы.
- Управление делами комитета было возложено на управляющего делами Комитета министров, канцелярия которого еепа его депроизводство. В марте 1893 г. при комитете была создана подготовительная комиссия, на которую возлагалось предварительное составление смет на расходы по вспомогательным предприятиям дороги.
- Упразднен 15 декабря 1905 г. в связи с завершением работ по сооружению Сибирской железной дороги.
- БИБЛИОГРАФИЯ:** Отчет по Комитету Сибирской железной дороги за 1893-1897. Б.м., б.г.; Сибирская железная дорога в ее прошлом и настоящем. Исторический очерк / Сост. С.В. Саблер, И.В. Сосновский. Под ред. [А.Н.] Куломзина. СПб., 1903.
- Аннотация**
- Дела о строительстве Сибирской железной дороги; о проведении геолого-разведочных, топографических, гидротехнических и других работ, связанных со строительством дорог; о строительстве портов и улучшении судоходства в Сибири; о строительстве шоссейных, железных и др. дорог; об использовании труда ссыльных на строительстве КВЖД; о переселенческой политике; о строительстве школ и церквей в Сибири.
- Количество единиц хранения : 645
- Начальный год документов : 1892

# Структура диссертации



- ❑ **Введение**
- ❑ **Глава 1.** Формирование предпосылок естественнонаучного изучения Сибири в связи с сооружением Транссибирской железнодорожной магистрали
- ❑ **Глава 2.** Осуществление программы естественнонаучного изучения Сибири Комитетом Сибирской железной дороги
- ❑ **Заключение**
- ❑ **Научно-справочный аппарат**  
Список использованных источников и литературы, приложения, список сокращений

Комитет Сибирской железной дороги в системе органов власти  
Российской империи во 2-й половине XIX века



## Функции КСЖД

- ❑ высший надзор за работами
- ❑ координация усилий ведомств
- ❑ руководство вспомогательными предприятиями посредством распределения кредитов из специально учреждённого фонда





Тематика дел, рассмотренных на 42 заседаниях КСЖД в 1893-1903 гг. (в %)

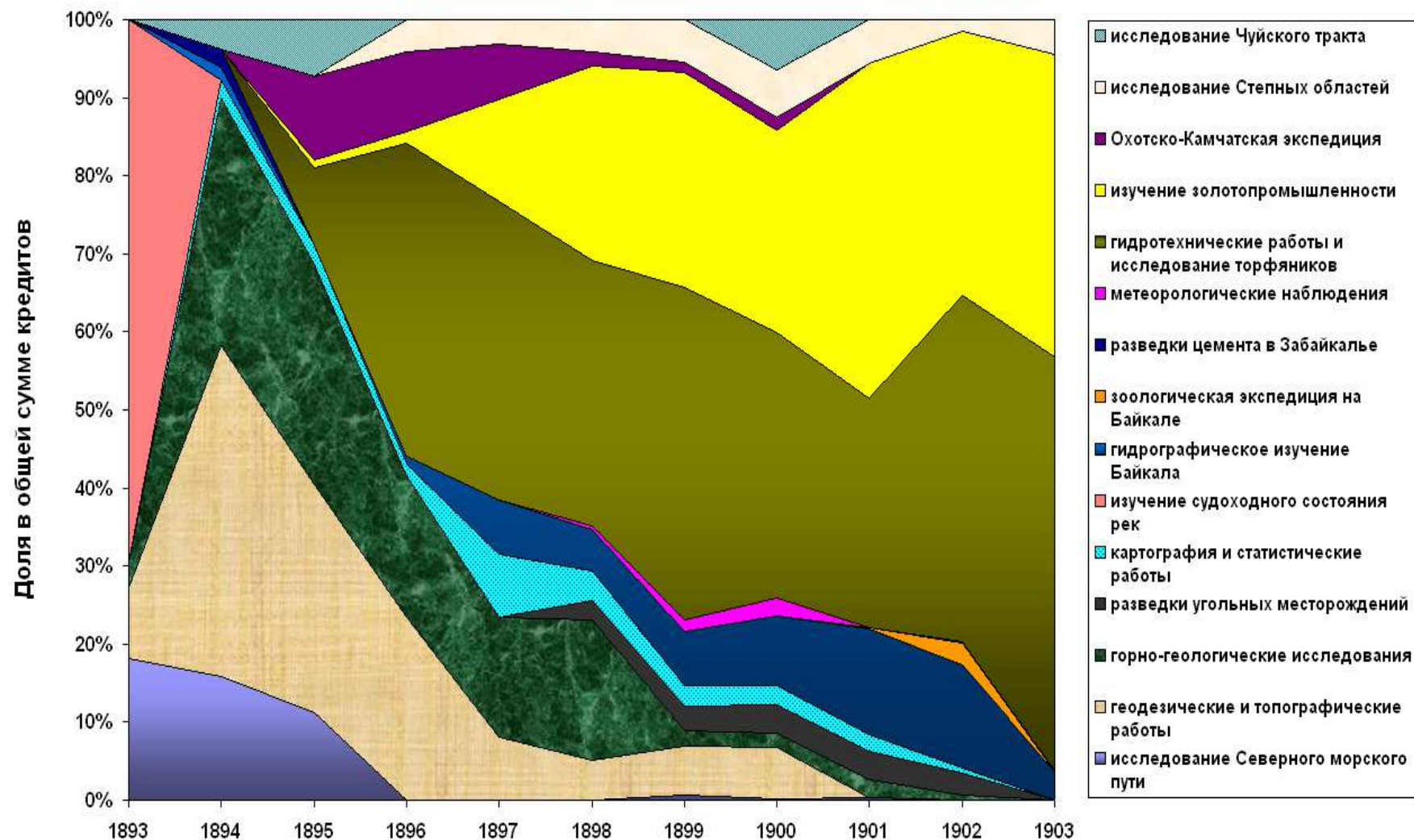




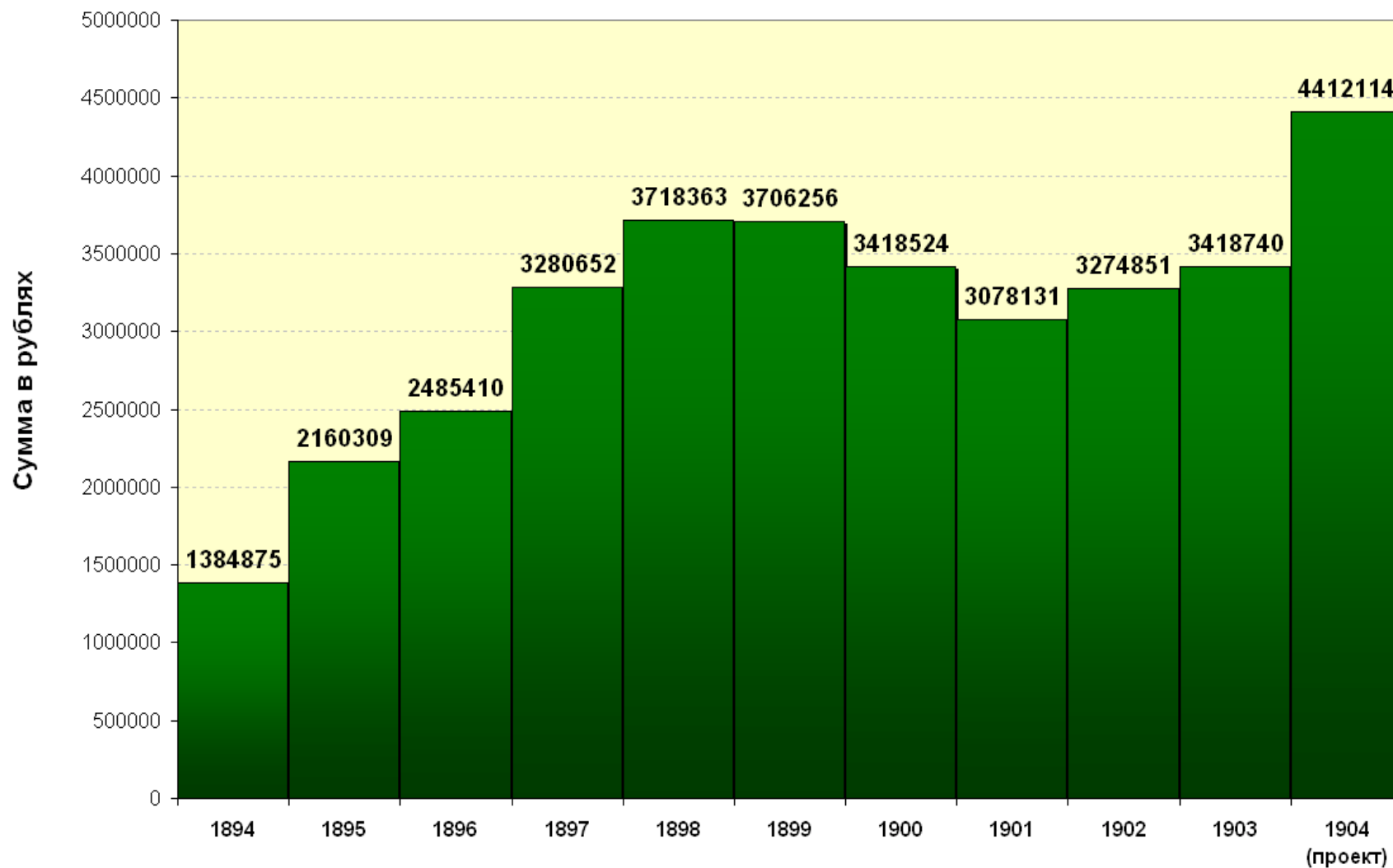
Доля вопросов, рассмотренных в КСЖД в 1893-1903 гг. (линии трендов)



Доля расходов из фонда вспомогательных предприятий по отдельным направлениям научно-прикладных работ Комитета Сибирской железной дороги в 1893–1903 гг.

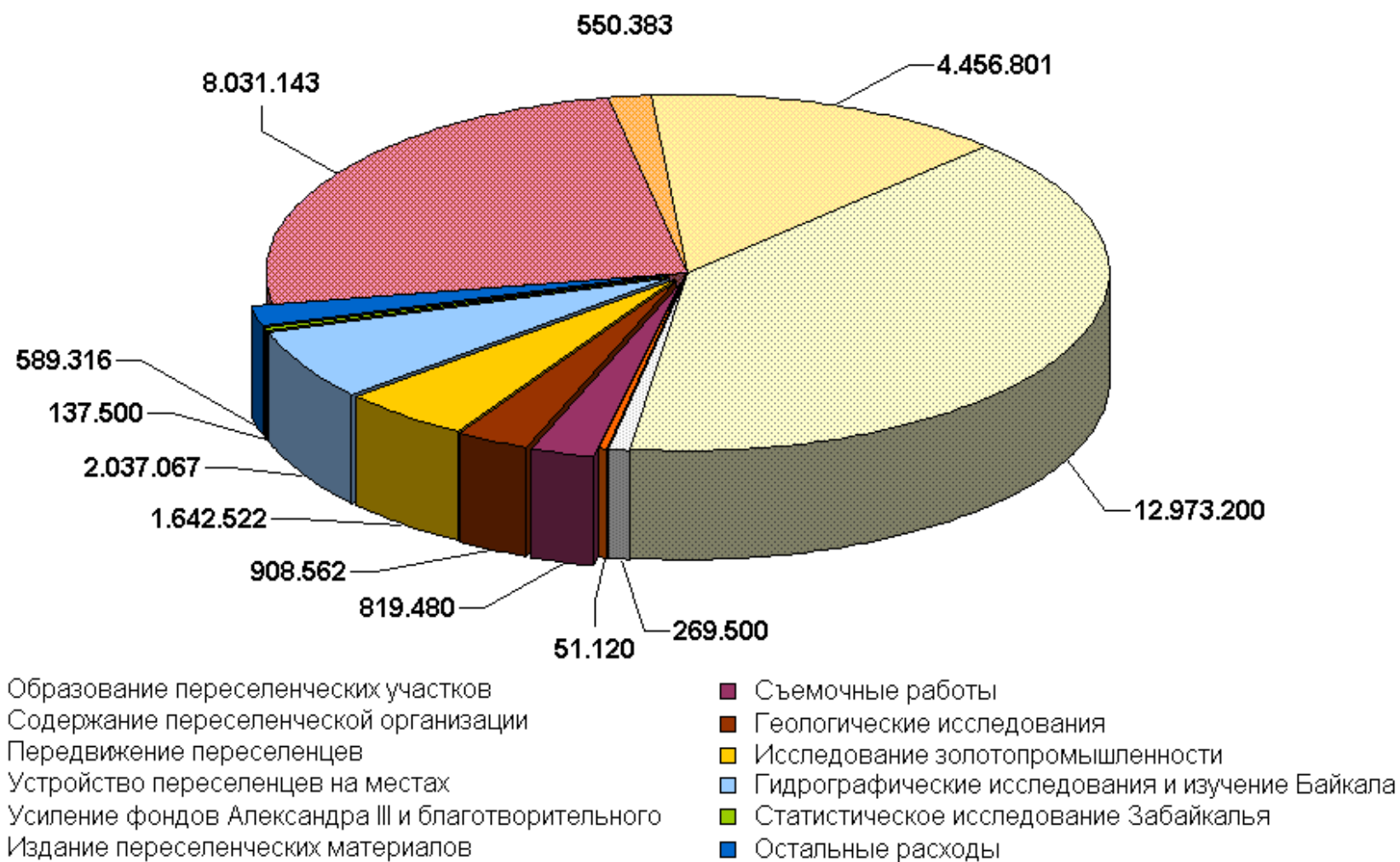


**Ежегодный размер чрезвычайных расходов на вспомогательные предприятия  
Сибирской железной дороги, внесённых в Государственную роспись**

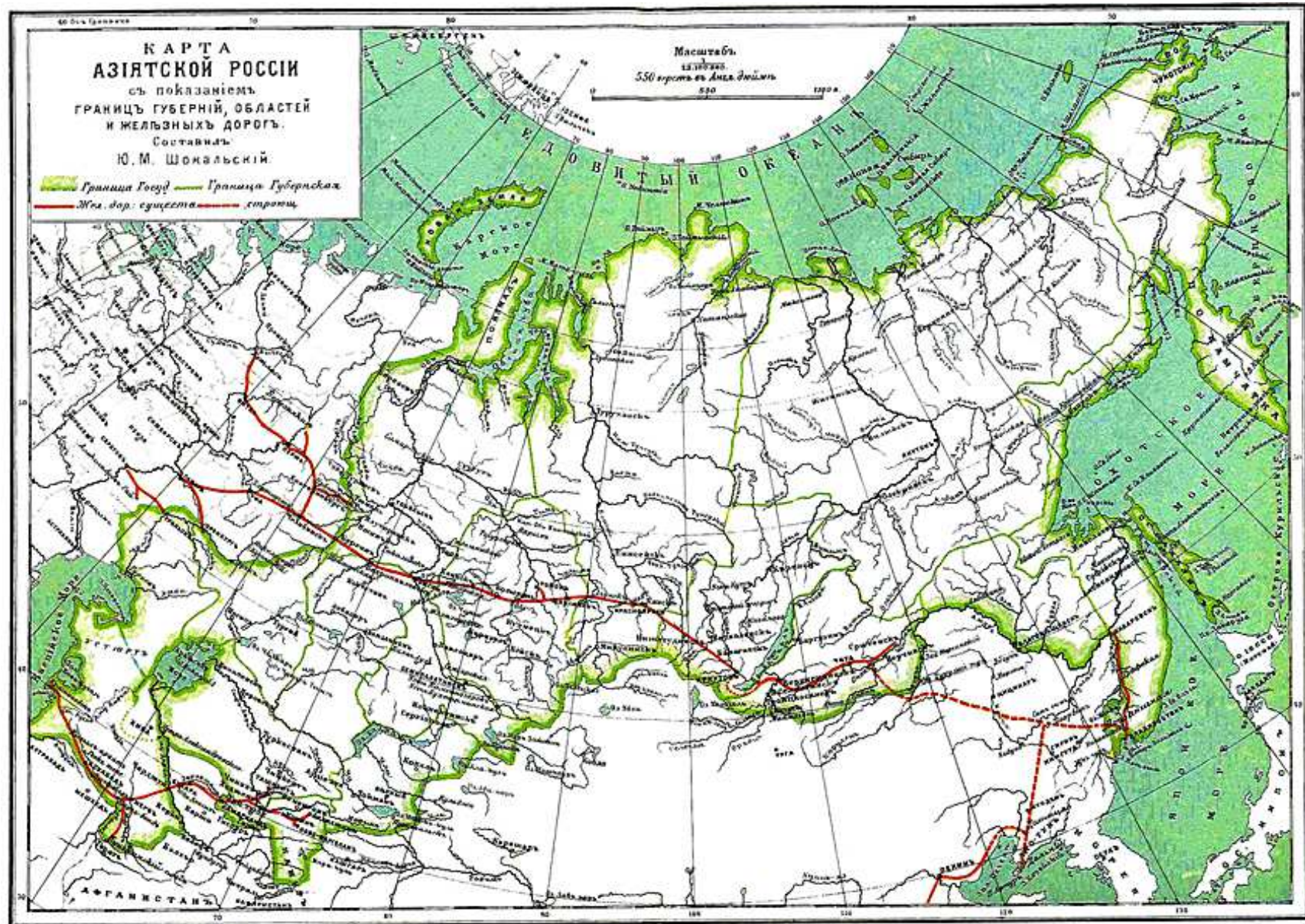




**Распределение кредитов, ассигнованных в течение 1893–1903 гг.  
на вспомогательные предприятия Сибирской железной дороги  
(суммы в рублях)**









**Спасибо за внимание**

