

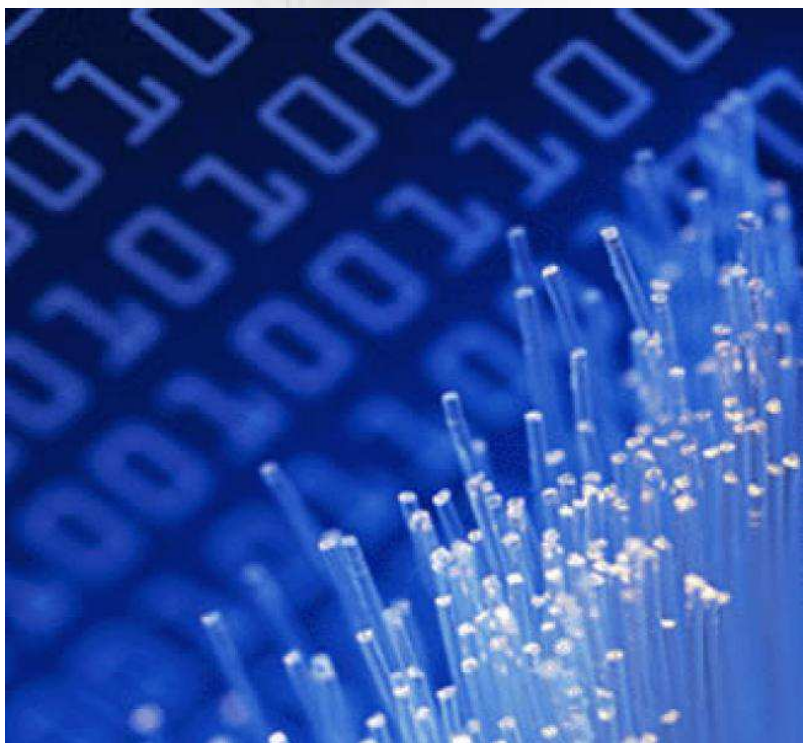
Информационный образ библиотечного сайта создание и развитие

**Канн Сергей
Константинович,**
старший научный сотрудник
ГПНТБ СО РАН, Новосибирск

Интерфейс между пользователем и информацией

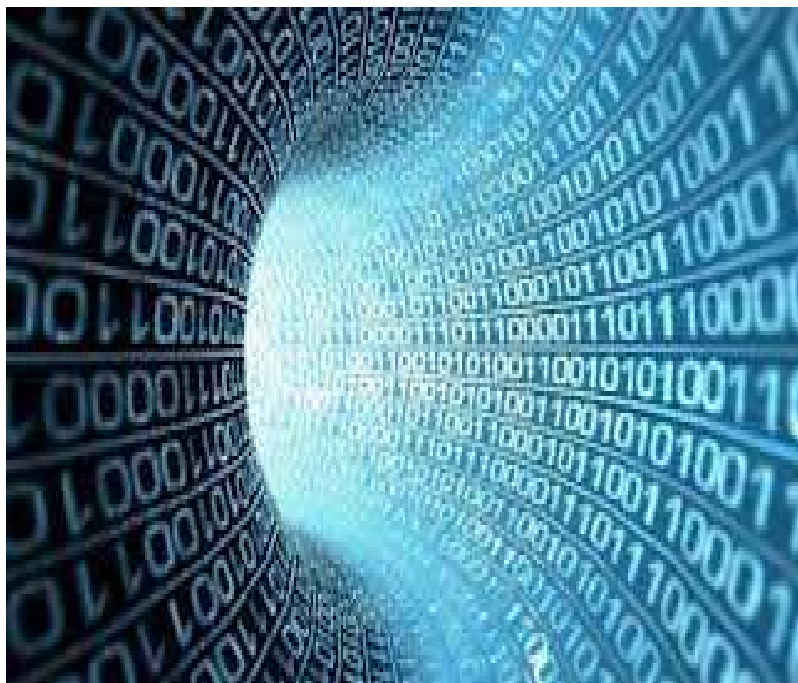


- ❑ **Информация нематериальна** и может быть представлена в разных формах и на разных носителях (книги, журналы, CD-ROM, базы данных АВС и т.д.)
- ❑ **Информация в форме WWW** наиболее глобальна, актуальна, интерактивна (благодаря доступам онлайн), мобильна
- ❑ **Сайты, в качестве базовых узлов WWW**, выполняют роль посредников между накопленной информацией и потребителем (пользователем)
- ❑ **Информационный образ сайта (ИОС)**, фактически, представляет собой подобного посредника – «интерфейс»



Информационный образ сайта

- ❑ Информационный образ сайта (ИОС) – это комплекс количественных и качественных характеристик, отражающих индивидуальные свойства сайта с точки зрения его внешнего оформления (дизайна, структуры), контента и навигации
- ❑ Как правило, **ИОС** представлен в отзывах и рекомендациях пользователей и является **обобщенным отражением свойств сайта в сознании посетителей**. Как цена формируется спросом, так ИОС формируется потребителем



- ❑ ИОС складывается из суммы компонентов, связанных с тематикой сайта, информативностью его страниц, актуальностью и достоверностью приводимых сведений
- ❑ Важное значение имеют этические, эстетические, социологические, культурологические и прочие составляющие

Задачи формирования ИОС



□ Библиотечный сайт – это инструмент PR библиотеки, следовательно, необходимо целенаправленно заниматься его продвижением и формированием ИОС

□ Ключевую роль играет понятие «обратной связи»

□ В связи с этим возникают вопросы – **что первично: фонды и ресурсы библиотеки или вкусы и запросы пользователей?** нужно ли манипулировать спросом? нужно ли идти за потребителем или «формировать» его?





- ❑ Понятие информационного образа сайта тесно связано с другими понятиями маркетинга и менеджмента, такими как «имидж» или «бренд»
- ❑ Сегодня в материальном мире, построенном на коммуникациях, бренд является важным фактором формирования добавленной стоимости продукции. Это не просто красивый логотип, а, буквально, «философия и язык» будущего
- ❑ ИОС – это и история сайта, и дорога для развития «стратегических коммуникаций»

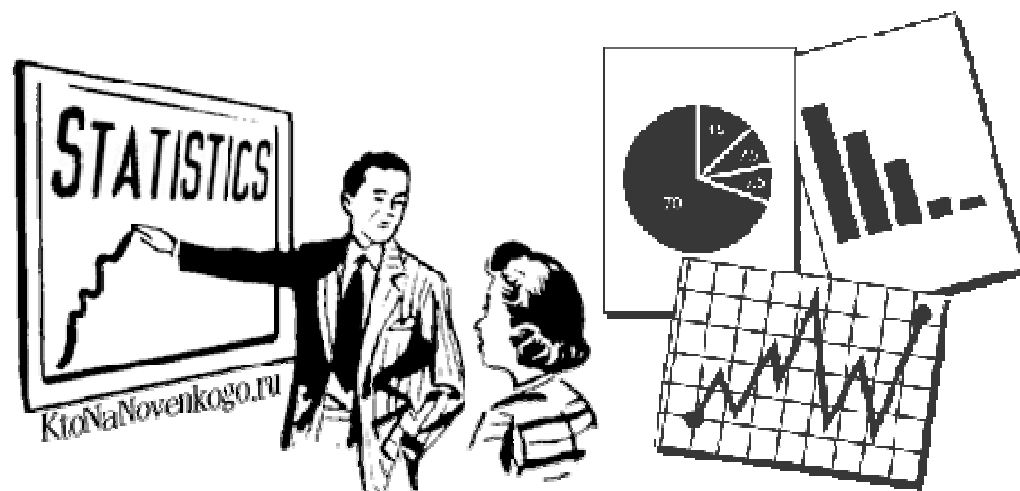
Репутационные характеристики



□ Репутационные характеристики ИОС

зависят от:

- 1) востребованности ресурсов («ликвидности»);
- 2) длительности пребывания сайта в сети;
- 3) физических размеров сайта;
- 4) энергичности продвижения и PR;
- 5) просто от моды..



□ «Трастовые сайты»

имеют хорошую репутацию, их копируют, размножают, на них ссылаются, включают в рейтинги, рекомендуют в блогах и традиционной печати

Компоненты ИОС



- ❑ Информационный образ сайта складывается из **трёх главных компонентов**: дизайна, контента и навигации
- ❑ **Составляющие хорошего сайта отличаются:**
 - 1) доступностью и «прозрачностью», интуитивной понятностью;
 - 2) грамотностью;
 - 3) достоверностью и адекватностью (отражают реальную картину мира);
 - 4) актуальностью;
 - 5) уникальностью;
 - 6) унифицированностью;
 - 7) интегративностью и многими другими характеристиками

СИБИРСКОЕ ОТДЕЛЕНИЕ РОССИЙСКОЙ АКАДЕМИИ НАУК
ГОСУДАРСТВЕННАЯ ПУБЛИЧНАЯ НАУЧНО-ТЕХНИЧЕСКАЯ БИБЛИОТЕКА

ОТДЕЛЕНИЕ

Каталог Академиана Новые поступления Вопрос-Ответ  



Поиск

Читателям

Местонахождение
Режим работы
Контактная информация
Услуги

Наша библиотека

Документы
Подразделения
Сотрудники
Публикации
История
Вебсайт

Мемориальные библиотеки

Академик В. А. Коптюг
Академик Н. Н. Яненко

Клубы

Библиотекари
Изобретатели
Английский

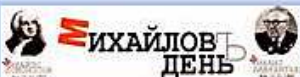
Сегодня в ГПНТБ



Новости о проводимых в ГПНТБ СО РАН мероприятиях, новых информационных продуктах и услугах теперь и в [Twitter](#), [Facebook](#), [Livejournal](#). Можно подписаться на канал ГПНТБ СО РАН на [YouTube](#).

- [Ежеквартальный «Новости ГПНТБ СО РАН»](#)
- [Журнал «Библиосфера»](#)

Анонсы



С 3 сентября 2012 года библиотека работает по новому расписанию.

Общий научный читальный зал: ежедневно - 9.00-19.00, в субботу - с 10.00 до 18.00, воскресенье - выходной.

Зал ВМИ: ежедневно - 9.00-18.00; суббота, воскресенье - выходные.

Зал патентной документации: ежедневно - 10.00-18.00; суббота, воскресенье - выходные.

Новости

Со 2 ноября в Отделении ГПНТБ СО РАН демонстрируется выставка **«Устойчивая энергетика для всех»**. На выставке представлено 90 книг и журнальных статей. [Подробнее...](#)



Уважаемые читатели!

На сайте нашей библиотеки работает **виртуальная справочная служба «Вопрос-ответ»**. Квалифицированные библиографы помогут Вам получить информацию о наличии в фондах библиотеки конкретного издания, подобрать список литературы по интересующей Вас теме и т. д. Будем рады помочь Вам!



16 октября в Отделении ГПНТБ СО РАН состоялся семинар **«Сетевое обслуживание научно-исследовательских учреждений научного центра. Презентация «Базы данных НИР и ОКР»**. [Подробнее...](#)



С 3 октября в Отделении ГПНТБ СО РАН демонстрируется выставка **«Инновационно-технологические центры России»**. [Подробнее...](#)



26-28 сентября 2012 г. в Новосибирске состоялась межрегиональная конференция «Информационные ресурсы библиотек».



Сибирская наука

Академгородок
Институты СО РАН
Ресурсы о СО РАН
Дайджест о науке
Научные школы ННЦ
Лауреаты науки
Научный потенциал НСО
Библиотечный совет
Определение ИЦ

Календарь СО РАН

«ноябрь 2012»

| пн | вт | ср | чт | пт | сб | вс |
|----|----|----|----|----|----|----|
| | | | | 1 | 2 | 3 |
| 4 | 5 | 6 | 7 | 8 | 9 | 10 |
| 11 | 12 | 13 | 14 | 15 | 16 | 17 |
| 18 | 19 | 20 | 21 | 22 | 23 | 24 |
| 25 | 26 | 27 | 28 | 29 | 30 | |

Ресурсы

Каталоги Отделения
ЭК ГПНТБ СО РАН
Иностранная периодика
Выставки

**1997–
2013**

Начало Библиотека Академгородок Новости Ресурсы Выставки Библиография Поиск

РОССИЙСКАЯ АКАДЕМИЯ НАУК
СИБИРСКОЕ ОТДЕЛЕНИЕ

Календарь памятных дат СО РАН

2010
2011
2012
2013
2014
2015
2016
2017
2018
2019
2020



2013
Международный год
водного сотрудничества



2013
Год
окружающей среды

[От составителей](#)
[Алфавитный указатель персон](#)
[Алфавитный указатель НИУ СО РАН](#)

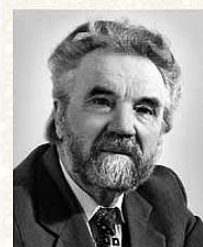
Составители: **Юдочка Инна Геннадьевна** • inna@prometeus.nsc.ru
Штырова Надежда Викторовна • nadya@prometeus.nsc.ru

День науки • СО РАН • 1957-2007 • Дайджест • Научный потенциал • Школы • Лауреаты

Отредактировано: (bytes)
Политиком в ОС ПЗ 2010

□ **Более 90%** пользователей сети при выполнении поисковых действий решают крайне узкую, очень конкретную информационную задачу

□ В результате ограниченного доступа к небольшому числу документов они получают фрагментарное представление о сайте



ГОРУШКИН ЛЕОНИД МИХАЙЛОВИЧ
(21.11.1927 – 26.09.1999)

Член-корреспондент АН СССР (1990), доктор исторических наук (1976), профессор (1978). Историк. Специалист в области аграрной истории и социально-экономического развития России и Сибири периода империализма.

В Сибирском отделении с 1961 г.: младший научный сотрудник Отдела гуманитарных исследований Института экономики и организации промышленного производства (1961–1966), старший научный сотрудник, зав. сектором, зав. отделом Института истории, филологии и философии СО АН (1967–1990), директор Института истории Обьединенного института истории, филологии и философии СО РАН (1991–1998), советник РАН (1998–1999). Преподавал в Новосибирском государственном университете: старший преподаватель (1963), доцент (1966), профессор кафедры истории СССР (отечественной истории).

Имеет государственные награды.

Источник:

- Горюшкин Леонид Михайлович // Российская академия наук. Сибирское отделение: Персональный состав. Новосибирск: Наука, 2007. С.350–351.

Дополнительные материалы:

- Портал РАН
- Новосибирский научный центр
- «Электронный фотоархив СО РАН»



НОВОСИБИРСКИЙ ГОСУДАРСТВЕННЫЙ УНИВЕРСИТЕТ (НГУ)

630090, г. Новосибирск,
ул. Пирогова, д. 2
Тел.: +7 (383) 363-43-33
E-mail: poly@admin.nsu.ru
www: <http://www.nsu.ru/exp/index.jz>

Историческая справка: Новосибирский государственный университет создан постановлением Совета Министров СССР от 9.01.1958 г. как часть СО АН СССР (ныне СО РАН). Официально открыт 26.09.1959. Вначале все пять специальностей были объединены на одном факультете естественных наук: математика, физика, механика, химия, геология. В 1960–1967 гг. один за другим выделялись новые факультеты. В декабре 1963 г. состоялся первый выпуск: 26 физиков, 24 математика, 10 механиков. Тесная интеграция образования и науки придает университету академическое качество. Основное предназначение НГУ – подготовка кадров для научных учреждений и вузов Сибири и Дальнего Востока. В 2009 году получил статус национального исследовательского университета.

Источник:

- Обьединенный институт геологии, геофизики и минералогии им. А.А.Трофимку // Региональные отделения. Региональные научные центры. Новосибирск, 2002. Т.3. Сибирское отделение. С.25.

Дополнительные материалы:

- Журнал «Вестник Новосибирского государственного университета»
- Википедия
- Высший колледж информатики Новосибирского государственного университета
- Специализированный учебно-научный центр Новосибирского государственного университета
- «Электронный фотоархив СО РАН»

Яндекс

метрика

Источники трафика: сводка



- ❑ Около 80% гостей сайта посещают его с помощью **поисковых машин** и после просмотра одной страницы сразу же уходят
- ❑ Библиографические списки, такие как «**Новая Россия**», посещают всего **на 30 секунд**

Начало Библиотека Академгородок Новости Ресурсы Выставки ИнфоЛожия Библиография Партнеры Карта Поиск

НР Новая Россия

БИБЛИОГРАФИЯ ПО НАУКЕ (с указанием шифров ГПНТБ СО РАН)

- Общие проблемы науки
 - [Фундаментальная наука](#)
 - [Интеграция науки и образования](#)
 - [Философия и методология науки](#)
 - [Наука в цифрах](#)
 - [Ученая наука](#)
 - [Анализ цитирования научной литературы](#)
- История науки. Деятели науки
 - [История науки в России](#)
 - [Деятели российской науки](#)
 - [История науки в зарубежных странах](#)
 - [Деятели зарубежной науки](#)
- Организация науки
 - [Международное научное сотрудничество](#)
 - [Организация науки в России](#)
 - [Научные съезды, конференции, совещания](#)
 - [Российская академия наук](#)
- Научно-исследовательская работа
 - [Организация НИР](#)
 - [Информационное обеспечение науки](#)
 - [Методика и техника НИР](#)
 - [Эффективность и экономичность научных исследований](#)
 - [Методика написания научных произведений](#)
 - [Финансирование науки](#)
 - [Гранты](#)
- Ученые и научные работники
 - [Ученые мира](#)
 - [Премии и награждения](#)
 - [Почетные звания](#)
 - [Нобелевские премии в области науки](#)
 - [Ученые и научные работники России](#)
 - [Молодые ученые](#)
 - [ВАК \(Высшая аттестационная](#)

Участие роботов в создании ИОС

ДОСТУПЫ РОБОТОВ к SCIGUIDE за 2010 – 1е полуз. 2012 (в порядке убывания)

| | | |
|----|------|--|
| 1 | 7588 | Yahoo! Slurp |
| 2 | 6886 | Googlebot |
| 3 | 6164 | Flexum |
| 4 | 5979 | Yandex (1.01.001/YandexBot 3.0) |
| 5 | 2311 | msnbot/2.0b (search.msn.com/msnbot.htm) |
| 6 | 2244 | bingbot/2.0 |
| 7 | 2172 | StackRambler |
| 8 | 1426 | Mail.Ru/1.0 [2.0] |
| 9 | 1321 | SiteBot/0.1 (www.sitebot.org/robot) |
| 10 | 1033 | AhrefsBot/1.0 (ahrefs.com/robot) |
| 11 | 969 | Baiduspider/2.0 (www.baidu.com/search/spider.html) |
| 12 | 729 | MJ12bot (www.majestic12.co.uk/bot) |
| 13 | 669 | DoCoMo/2.0 (ichiro/3.0, ichiro/4.0) (help.goo.ne.jp) |
| 14 | 355 | DotBot/1.1 |
| 15 | 318 | Ezooms/1.0 (ezooms.bot@gmail.com) |
| 16 | 295 | findfiles.net (test_robot@gmx-topmail.de) |
| 17 | 263 | SISTRIX Crawler (crawler.sistrix.net) |
| 18 | 235 | Purebot/1.1 (www.puritysearch.net) |
| 19 | 206 | discobot/1.1 (discoveryengine.com) |
| 20 | 202 | WebLinkValidator |
| 31 | 198 | HTTPGrab |
| 32 | 194 | Twiceler-0.9 |
| 33 | 172 | Ocelli/1.4 |
| 34 | 172 | Googlebot-Mobile/2.1 |
| 35 | 160 | kmSearchBot |
| 36 | 151 | WBSearchBot/1.1 (www.warebay.com/bot.html) |
| 37 | 137 | NerdByNature.Bot (www.nerdbynature.net/bot) |

Начало Библиотека Академгородок Новости Ресурсы Выставки Библиография Поиск

SciGuide

Научные ресурсы
в открытом доступе

SciGuide - электронный навигатор зарубежных научных электронных ресурсов открытого доступа в Интернете, элемент поддержки научной коммуникации в Сибирском отделении РАН. Навигатор ставит цель содействовать в поиске высококачественных научных ресурсов мирового уровня. Структура навигатора и его наполнение разрабатываются совместно сотрудниками Отдела комплектования иностранной литературы и Отделения ГИИТБ СО РАН.

поисковые системы

книги
энциклопедии
словари

порталы и базы данных

биология
география
геология
книгоиздание
математика
нанотехнологии
физика
философия
химия
экономика
энергетика
прочее

репозитории и публикации исследовательских организаций

научные обзоры

газеты

патенты

журналы

блогосфера и профессиональные социальные сети

[Начало] | [О библиотеке] | [Академгородок] | [Новости] | [Выставки] | [Ресурсы] | [Информация] | [Поиск] | [English]

Пожелания и письма: www@prometeus.nsc.ru
© 1997-2013 Отделение ГИИТБ СО РАН (Новосибирск)
Статистика доступов: [архив](#) | [текущая статистика](#)

www.prometeus.nsc.ru/sciguide

Валентин Афанасьевич Коптюг

Неделя В.А.Коптюга
в Софии (ноябрь 2010 г.)

Голос Коптюга • Презентация

- Научная школа Коптюга
- Премии имени Коптюга
- Памяти Коптюга

О Коптюге • Биография

Основные даты • 75-летие

Памятник • Альбом

Труды • Идеи • Фото

Мемориальная библиотека

Новости

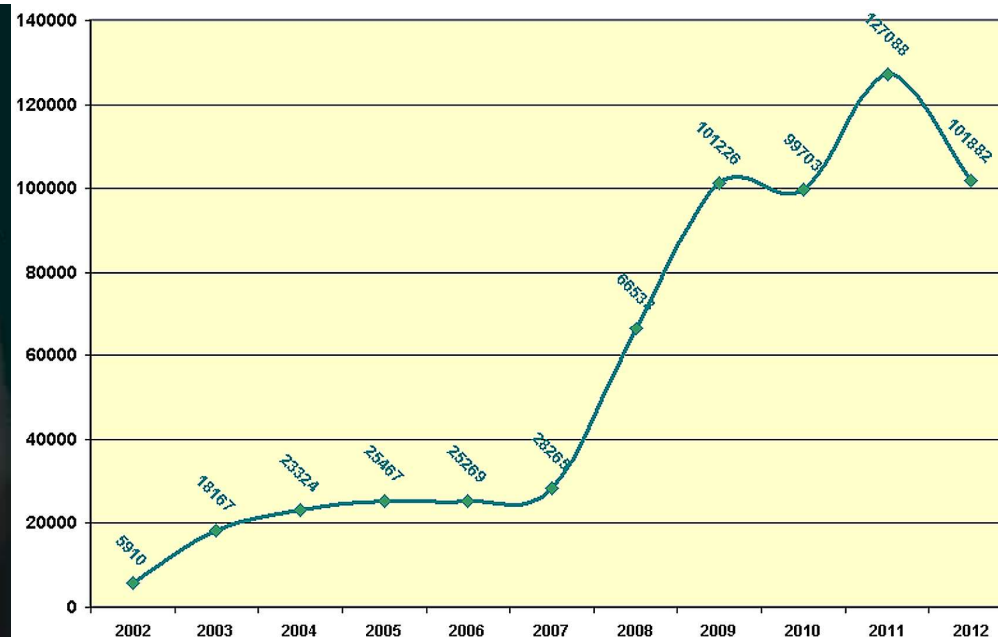
- Положение
- Фотоэкскурсия

Музей НИОХ

К 80-летию
со дня рождения



Handwritten signature of Valentin Koptug



❑ **Постоянная актуализация ресурсов резко увеличивает количество обращений к сайту и улучшает его «образ»**

❑ Это особенно наглядно видно на примере юбилейных обновлений Мемориальной библиотеки академика В.А.Коптюга

ИОС в поисковых запросах

14 марта 2011 — 14 марта 2012 сегодня вчера неделя месяц квартал год

Процентная

Источники трафика: поисковые фразы (Google)



Общие

Цели

Показать фразы по Google

| Поисковая фраза | Визиты | Просмотры | Отказы | Глубина просмотра | Время на сайте |
|--|----------------|----------------|--------------|-------------------|----------------|
| Итого и средние | 204 481 | 280 926 | 83,2% | 1,4 | 0:00:58 |
| 1. книги по экологии | 451 0,2% | 471 0,2% | 96,2% | 1,0 | 0:00:12 |
| 2. иванова социальная психология | 216 0,1% | 233 0,1% | 92,6% | 1,1 | 0:00:45 |
| 3. гусев а. н. измерения в психологии метод парных сравнений | 210 0,1% | 222 0,1% | 94,8% | 1,1 | 0:00:52 |
| 4. культурная революция в Китае | 160 0,1% | 185 0,1% | 86,9% | 1,2 | 0:00:43 |
| 5. менделеев | 152 0,1% | 172 0,1% | 88,8% | 1,1 | 0:00:47 |
| 6. почепцов имиджелогия | 149 0,1% | 209 0,1% | 76,5% | 1,4 | 0:01:51 |
| 7. web of science science citation index expanded | 132 0,1% | 199 0,1% | 59,1% | 1,5 | 0:00:43 |

«Словесный» образ сайта

9 мая 2012 — 9 мая 2013 ▢ ▾

сегодня

вчера

неделя

месяц

квартал

год

группировать по

дням ▾

Источники трафика: поисковые фразы (все поисковики)

400 лет династии романовых **web of science**

андреева социальная психология внешнеэкономическая деятельность россии

глобальные проблемы современности гпнтб новосибирск

гпнтб со ран гпнтб со ран новосибирск декабристы в сибире

демографическая ситуация в россии демография в россии 2012

инновации в образовании список литературы **книга памяти великой отечественной войны**

книга памяти погибших в великой отечественной войне

книга памяти погибших в вов книги о пушкине книги по экологии

красная книга россии животные и растения метод монте карло

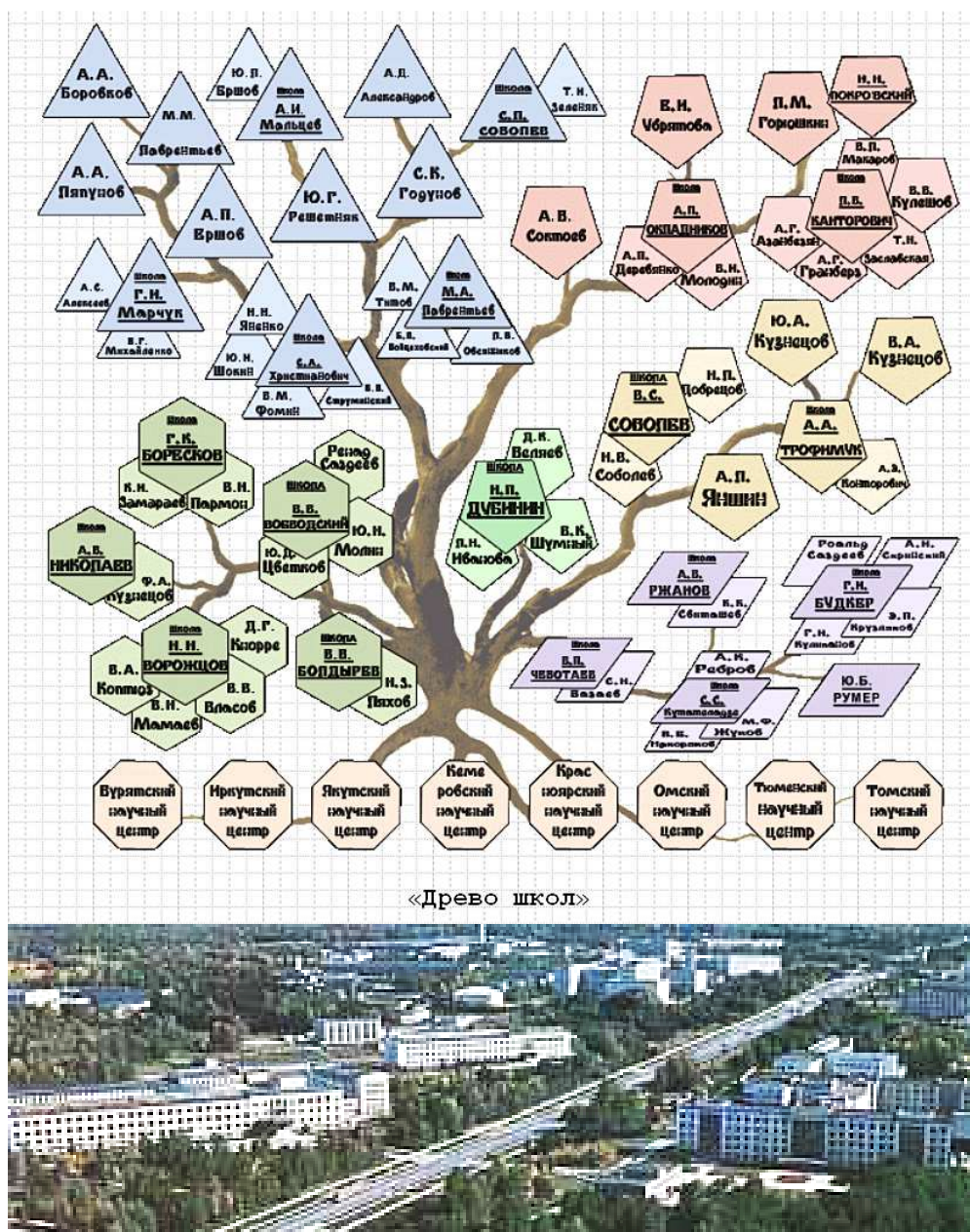
метод монте-карло меценатство в россии **меценаты россии**

нейролингвистическое программирование новая россия библиография

политические партии россии 21 века **проблемы современного общества** тбо

техногенные катастрофы философия русского зарубежья экономика знаний

Уникальность ресурсов



- **Уникальный характер** ресурсов, представленных на сайте, является важнейшим фактором продвижения ИОС
- На сайте Отделения ГПНТБ СО РАН представлен уникальный ресурс «Научные школы Новосибирского научного центра» (биобиблиография и полные тексты о 37 лидерах научных школ)
- Для его продвижения материал был представлен в **Википедии**, которая дает до 25% внешнего трафика к сайту **www.prometeus.nsc.ru**

Куда ведут нас цифры?



Общество и СМИ

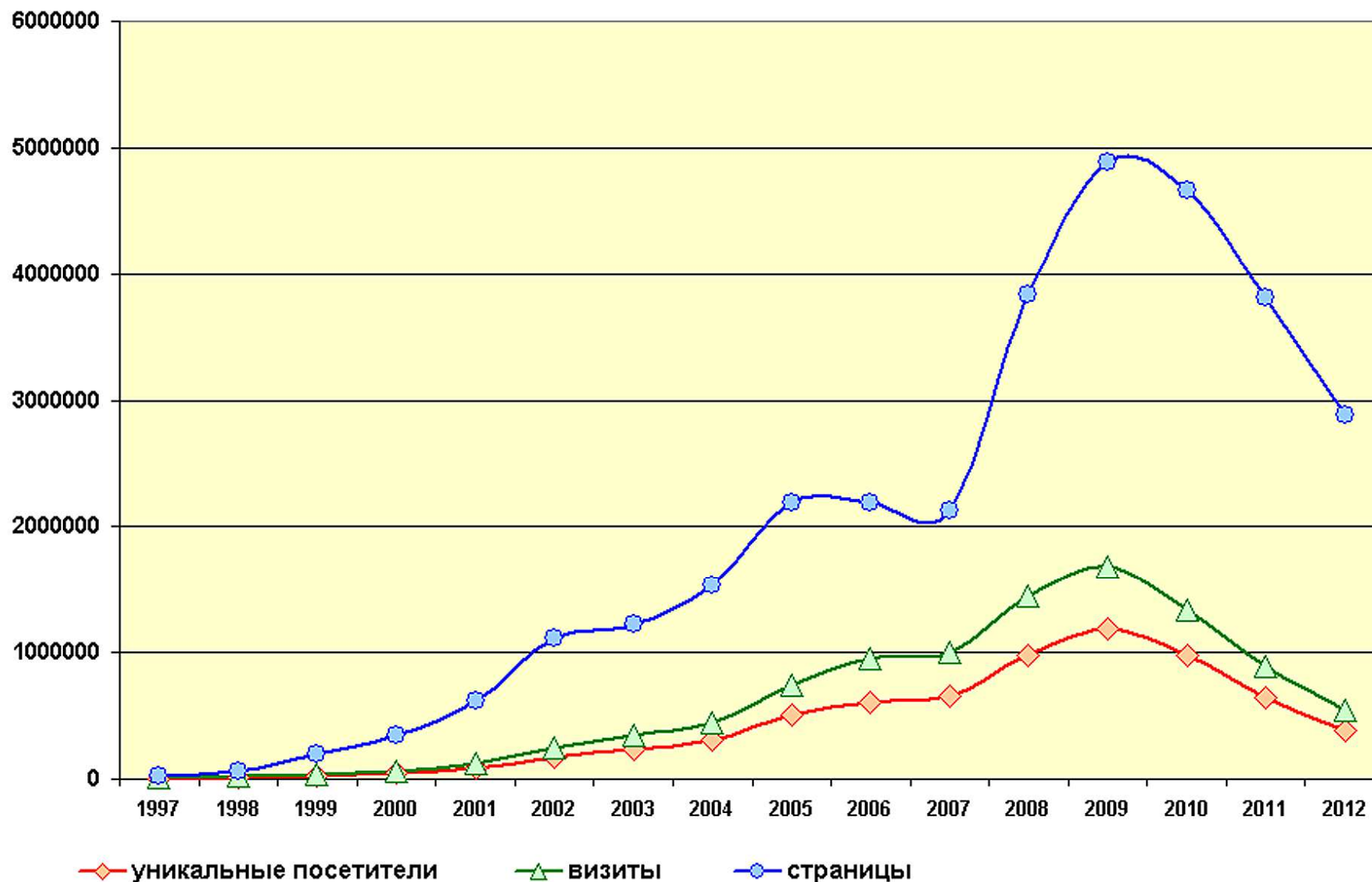
worldometers

| | |
|------------------------|---------------------------------------|
| 638.613 | Книг издано в текущем году |
| 314.905.331 | Газет распространено сегодня |
| 439.140 | Телевизоров продано сегодня в мире |
| 3.244.252 | Мобильных телефонов продано сегодня |
| \$ 110.334.527 | Денег потрачено на видео-игры сегодня |
| 2.517.679.255 | Пользователей Интернет в мире |
| 274.581.860.299 | Е-mail отправлено сегодня |
| 2.513.680 | Публикаций в блогах за сегодня |
| 183.124.296 | Записей в Twitter за сегодня |
| 2.632.301.197 | Поисковых запросов Google за сегодня |



Нужно ли бояться цифр?

Основные показатели сайта www.prometeus.nsc.ru за 1997–2012 гг.



Спасибо за внимание

**Канн Сергей Константинович •
serge@prometeus.nsc.ru**