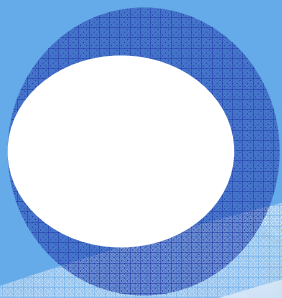


Ключ от Оби

**детали основания
Новосибирска**



Кани Сергей Константинович
Отделение ГПНТБ СО РАН
serge@prometeus.nsc.ru



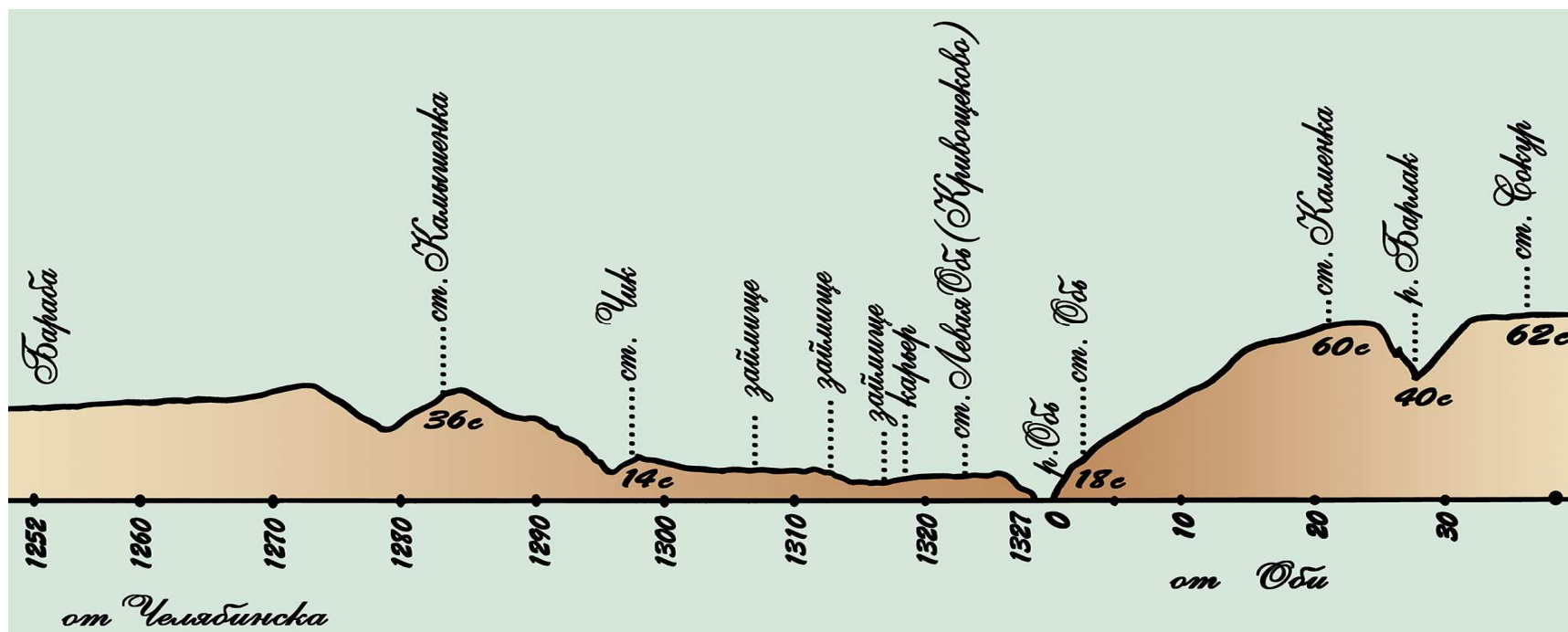
Строительство Сибирской ж.д.



- ❖ Новосибирск своим рождением и быстрым развитием обязан постройке Сибирской ж.д.
- ❖ Пересечение магистралью великой Оби гарантировало появление значительного торгово-промышленного поселения в любом пункте, где бы не выбрали такое пересечение.



Условия перехода через р. Обь



- ❖ Возникновение большого городского поселения стало необратимым после утверждения Александром III направления Средне-Сибирского участка и пересечения р. Оби у Кривошечково 27 февраля 1893 г.
- ❖ Царский указ от 11 марта 1893 г. разрешил производить отчуждение и временное занятие земель и имуществ как на подходе к Оби с запада, так и на правобережье



Переселение Кривощёково • 1892



- ❖ Часть жителей переселялась на гору возле села, другие предпочитали переезжать на правый берег

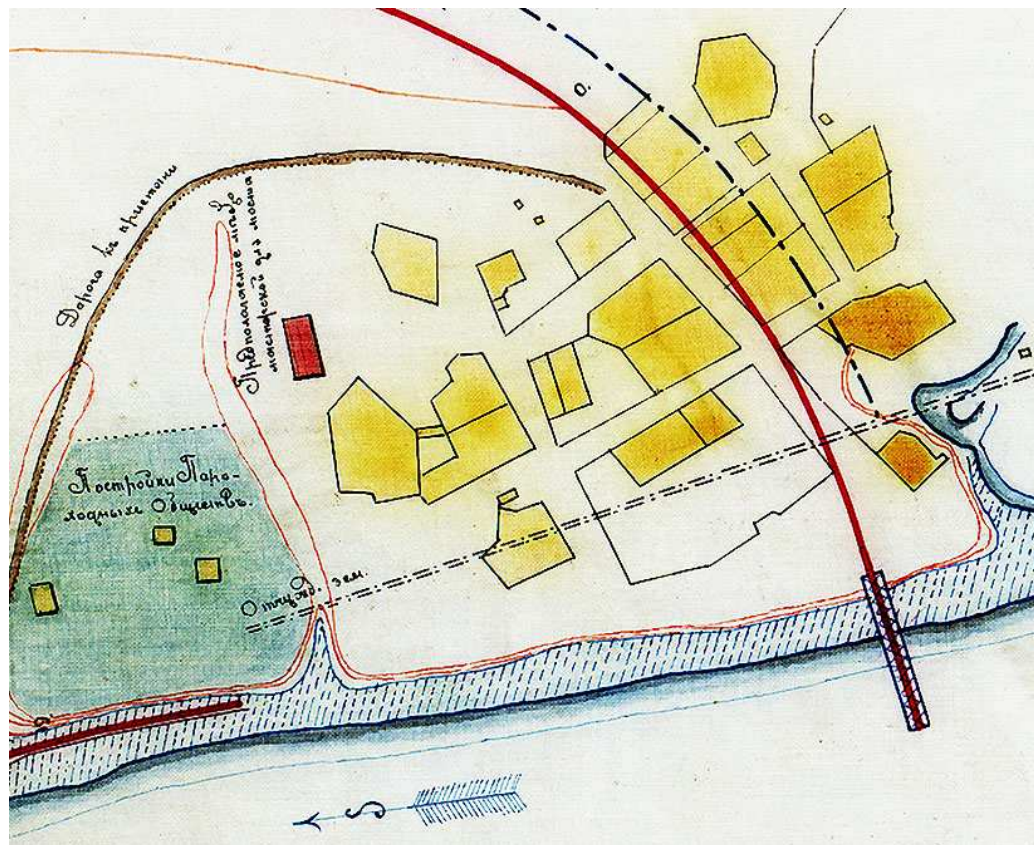
- ❖ Заторы льда у Кривощёково приводили к постоянным весенним разливам и подтоплению села
- ❖ Наводнения 1890-1892 гг. поставили вопрос о переселении Кривощёково

**1887 =
= 1892**



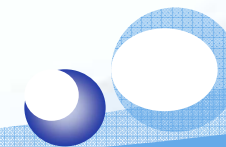
Кривощёковский выселок • 1893

- ❖ После того, как в мае 1892 г. до села дошёл слух о возможном приходе железной дороги, вопрос о переносе построек возник на сельском сходе 23.08.1892 г.
- ❖ К осени 1893 г. Кривощёковский выселок состоял из пары главных улиц, двух-трёх второстепенных и примерно 3-х десятков усадеб, разместившихся вдоль Оби



План Кривощёковского выселка (РГИА)

27 января 1894 г.



Современные ориентиры выселка



- ❖ Сейчас на месте Кривощёковского выселка, между современной улицей Фабричной и Пристанским переулком, расположены склады и хозяйственные постройки. Одним своим краем выселок «дотягивался» до автовокзала и улицы Мостовой, другим – до парка «Городское начало».
- ❖ Проектированная ось моста через Обь и предмостная насыпь рассекали его почти посередине, а крутой радиус железной дороги, проходящий мимо Храма Александра Невского, начинался почти от центральной улицы выселка.

Совмещение старого и нового плана (2gis)



Первая пристань посёлка • 1894

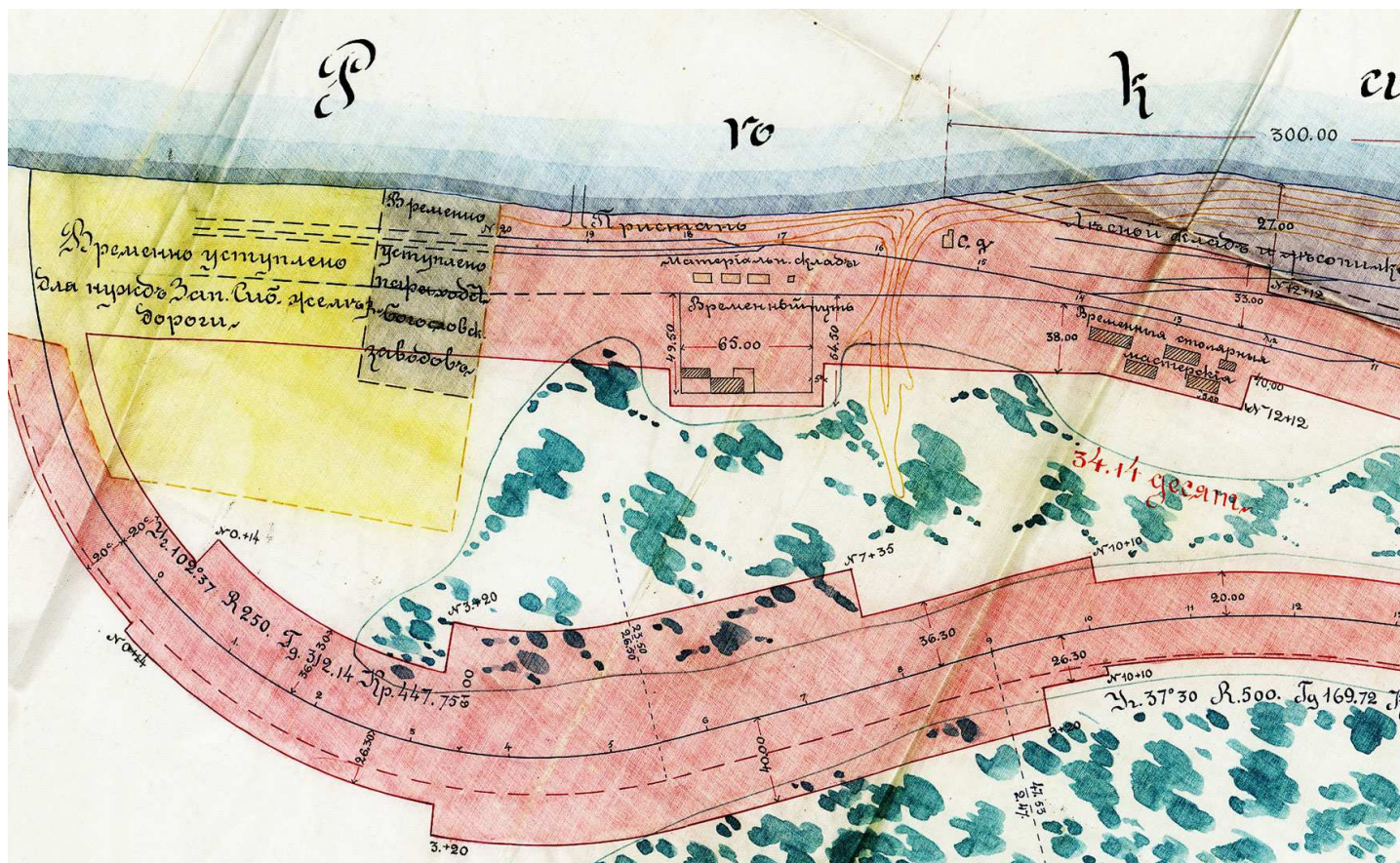


Первая пристань посёлка с проведённой к ней железнодорожной веткой (справа – постройки материальных складов, а дальше, за поворотом, - временные столярные мастерские)

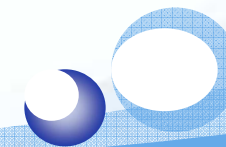
- ❖ Рядом с Кривощёковским выселком с 1893 г. действовала пристань Пароходства Богословского округа Н.М.Половцовой, сданная в аренду Кабинетом его императорского величества за 100 рублей в год (впоследствии цена увеличилась до 250 р.)
- ❖ Осенью 1893 г. от станции Обь к пристани была проведена железнодорожная ветка длиной в 2 вер. 60 саж. для транспортировки леса, угля и других материалов



Отчуждение береговой полосы Оби



- ❖ Фрагмент плана отчуждения земли для сооружения Средне-Сибирской ж. д. в районе ст. Обь. 27 января 1894 г.



Борьба за «ключ от Оби»

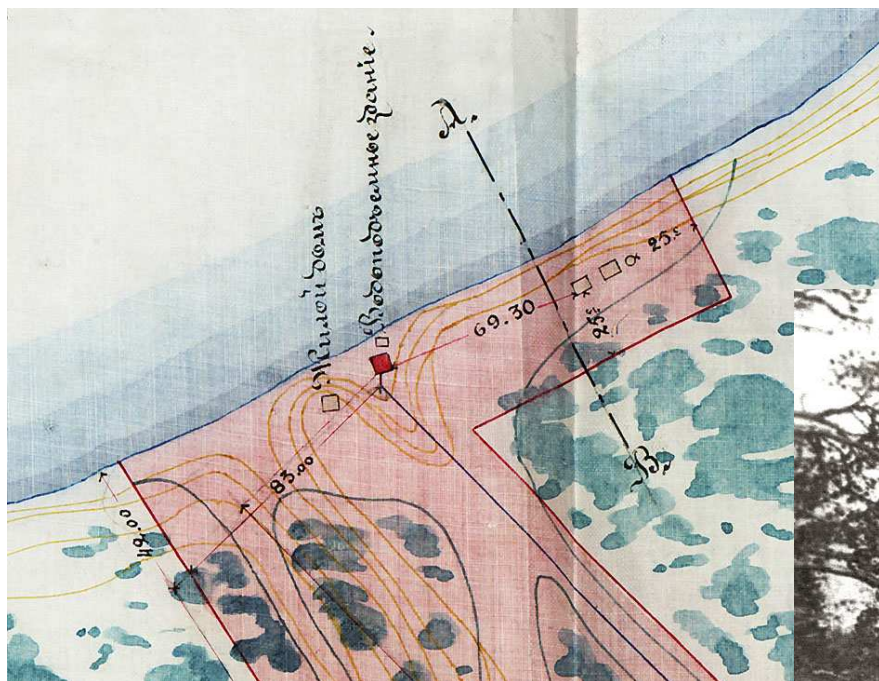


Баракы и землянки на берегу р. Каменки в 1893 г.
(из журнала «Нива». 1898. № 31)

- ❖ Правобережье Оби быстро заселялось, но большинство барачников строилось вдоль р. Каменки
- ❖ Начальник Алтайского округа Кабинета ЕИВ В.К.Болдырев назвал береговую полосу длиной в 780 саж. от оси моста – **«ключом от Оби»**
- ❖ Борьба за этот участок между МПС и Кабинетом длилась почти 5 лет (до 1897 г.)

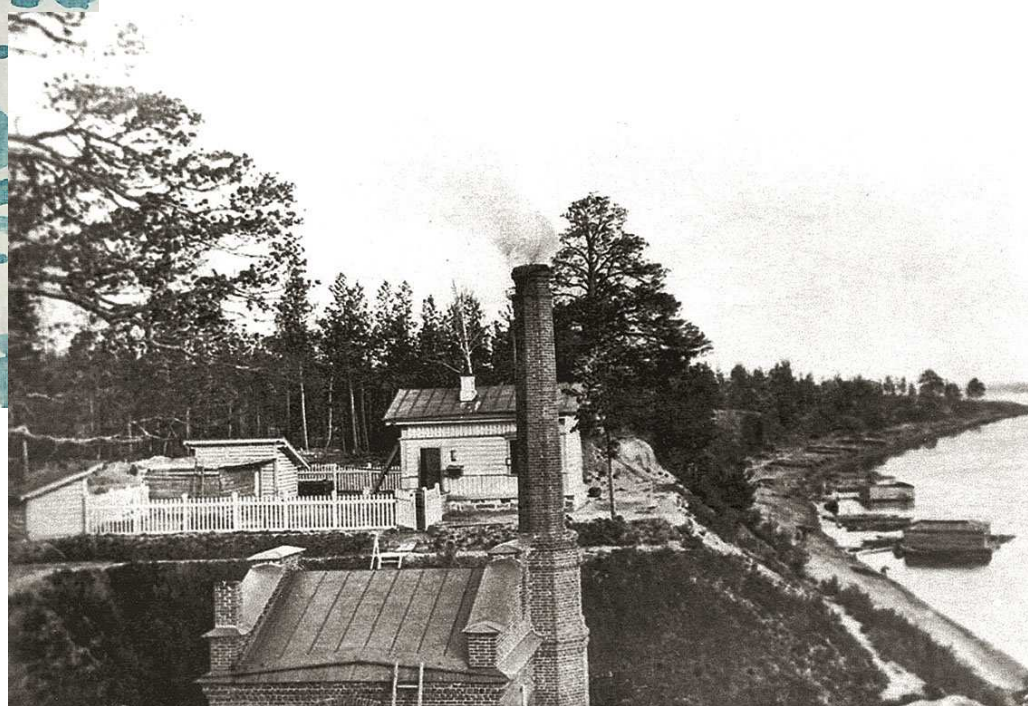


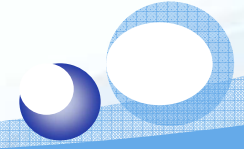
Первые постройки посёлка



- ❖ На крутом берегу рядом с водокачкой находилась железнодорожная больница, участок под которой также включался в отчуждение

- ❖ На берегу, в 400 саж. от станции, было построено водоподъёмное здание, от которого проведён водопровод







Высочайшее соизволение • 1897

- ❖ Наиболее рьяно интересы Кабинета защищал начальник Алтайского округа В.К.Болдырев
- ❖ Вопрос решался в личной встрече министров двора и путей сообщения И.И.Воронцова и М.И.Хилкова
- ❖ 27.03.1897 г. Николай II дал высочайшее соизволение на отчуждение земли под Сибирскую ж.д. и размежевание собственности МПС и КЕИВ

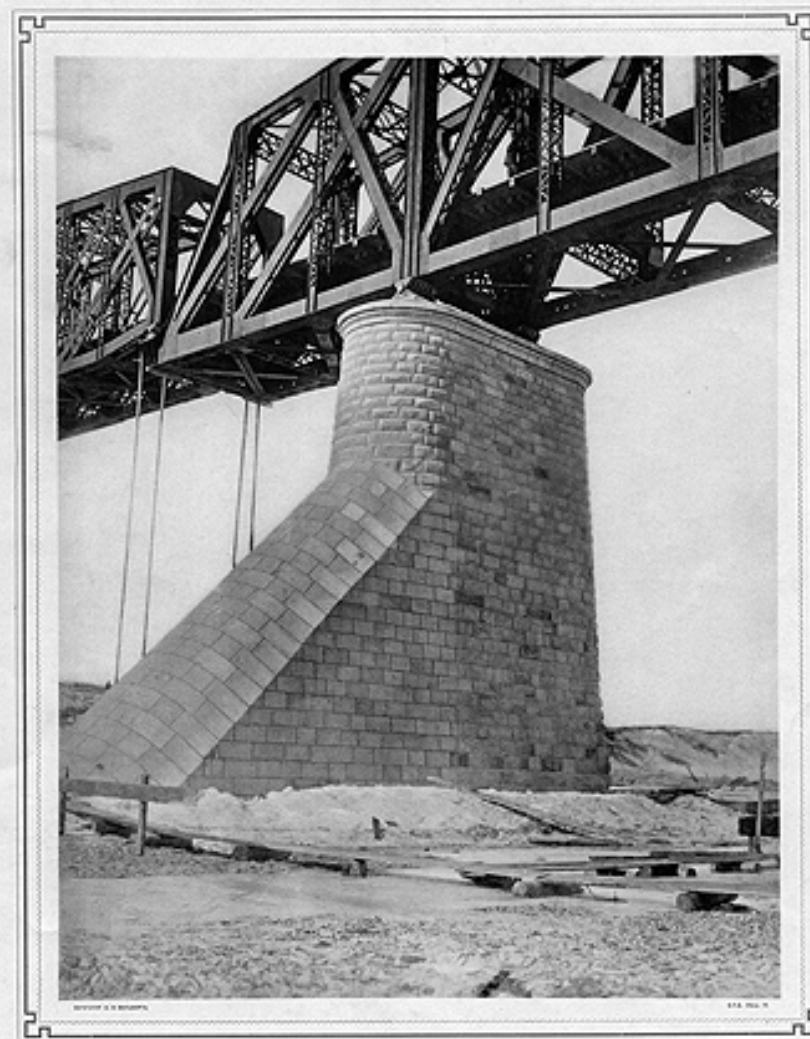


р. Обь, 1897, 820 м





Спасибо
за внимание!



27). З.-С. ж. д. Мостъ черезъ р. Обь. Башня № 5.

Канн Сергей Константинович
serge@prometeus.nsc.ru