

Канн Сергей Константинович

снс Лаборатории развития электронных
ресурсов ГПНТБ СО РАН

Мониторинг обращений к ресурсам библиотечного сайта

Республика Бурятия, Улан-Удэ

26 – 30 сентября 2011 г.



Цели мониторинга доступов

- ✿ Реклама библиотеки и проведение PR-акций в средствах массовой информации
- ✿ подготовка статистических отчётов для руководящих органов
- ✿ управление созданием и развитием ресурсов



Разные задачи вебсайтов



🌿 Коммерческие сайты – развитие реальных продаж, интернет-торговли, маркетинга:

- а) увеличение сбыта товаров
- б) продажа ссылок, трафика

🌿 Библиотечно-информационные сайты – поддержка науки, образования:

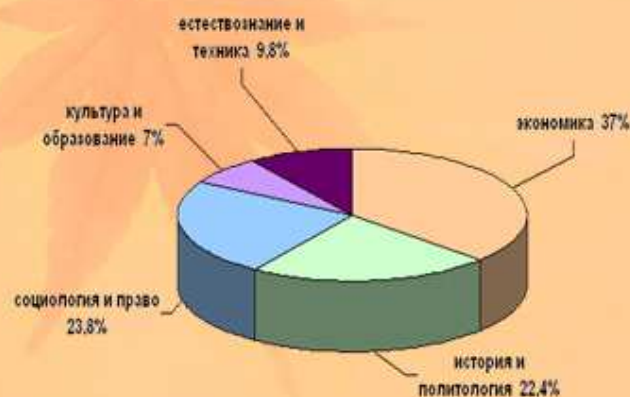
- а) предоставление библиотечно-информационных продуктов и услуг
- б) развитие универсального, научно-образовательного контента
- в) опора на справочные, библиографические ресурсы, библиотечные стандарты и классификационные схемы

Многообразие параметров оценки



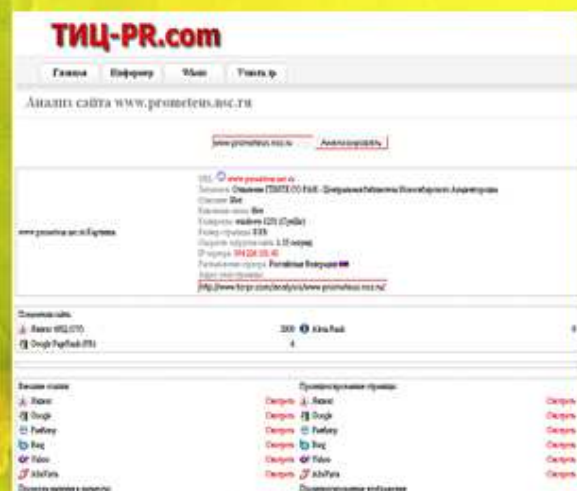
С помощью различных инструментов веб-анализа собираются различные данные:

- а) о числе посетителей
- б) о количестве визитов и обращений к страницам сайта
- в) о поведенческих факторах (показателях отказов, глубины просмотра, времени поиска или присутствия на сайте [времени входа и выхода], конверсии)
- г) о самых спрашиваемых поисковых терминах, фразах и т. д.



Подходы к оценке этих данных зависят от целеполагания сайтов (интернет-коммерция, реклама, научно-образовательные ресурсы

Эффективное продвижение ресурсов



Изучению поведенческих факторов (ПФ) посвящены технологии SEO – поисковой оптимизации сайтов (SEO = search engine optimization)

Параметры оценки и механизмы эффективного продвижения ресурсов одинаковы как для коммерческих, так и для «бесприбыльных» (non-profit) сайтов:



Показатель отказов – это доля пользователей, которые сделали только один доступ к сайту и сразу его покинули (в Google Analytics считают приемлемым $PO \leq 50\%$)

Показатель конверсии – это доля пользователей, выполнивших определённые целевые действия (покупку, регистрацию, подписку), к общему числу посетителей сайта

Принципы использования статистических инструментов



- ✦ использование максимально возможного количества инструментов анализа
- ✦ применение комплексных подходов к оценке статистики
- ✦ проведение постоянного мониторинга изменений
- ✦ учёт интегрального характера показателей веб-статистики
- ✦ сбор архива данных и изучение динамики развития
- ✦ крайне осторожные подходы к оценке обрабатываемых данных

Инструменты статистики сайта www.prometeus.nsc.ru

❖ Внутренние инструменты

инструменты оценки и мониторинга
находятся на стороне сайта
(статистика сервера)

- а) счётчики веб-сервера (внизу страниц)
- б) статистическая система AWStats 7.0
- в) анализ лог-файла

❖ Внешние инструменты

находятся на стороне потребителя
информации: статистика поисковиков,
рейтинги, обзоры ресурсов, форумы и
блоги, различные средства веб-анализа,
маркетинга, цитирования

- а) «баннерные» проекты AR Nsc.ru
и Rambler's Top100
- б) средства веб-аналитики
(сайты su-pr.com, pr-cy.ru и др.)
- в) мониторинг Яндекс.Метрики

Отделение ГПНТБ СО РАН

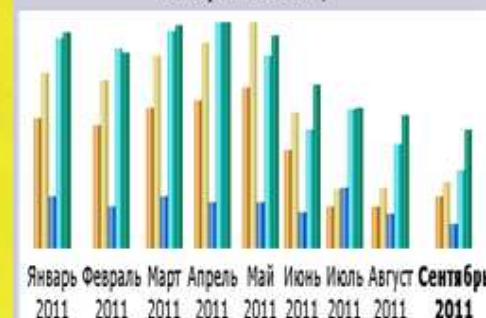


Новости
Академгородок
В. А. Комаров
Научные школы
Кампус
Ресурсы
Библиография
Сайт
English
Поиск

К 50-летию СО РАН: Сибирская книга | О Библиотеке | Каталогизация | Новости | Ресурсы
Библиография | Доклады | Ссылки | Публикации | Академический клуб | English | Карта | Поиск
Директор сайта: Ткачев В.В. 07.07.2011. Версия: 1.001.001. Загрузка: 09/08/2011 10:00:00
© 1997-2011 Отделение ГПНТБ СО РАН

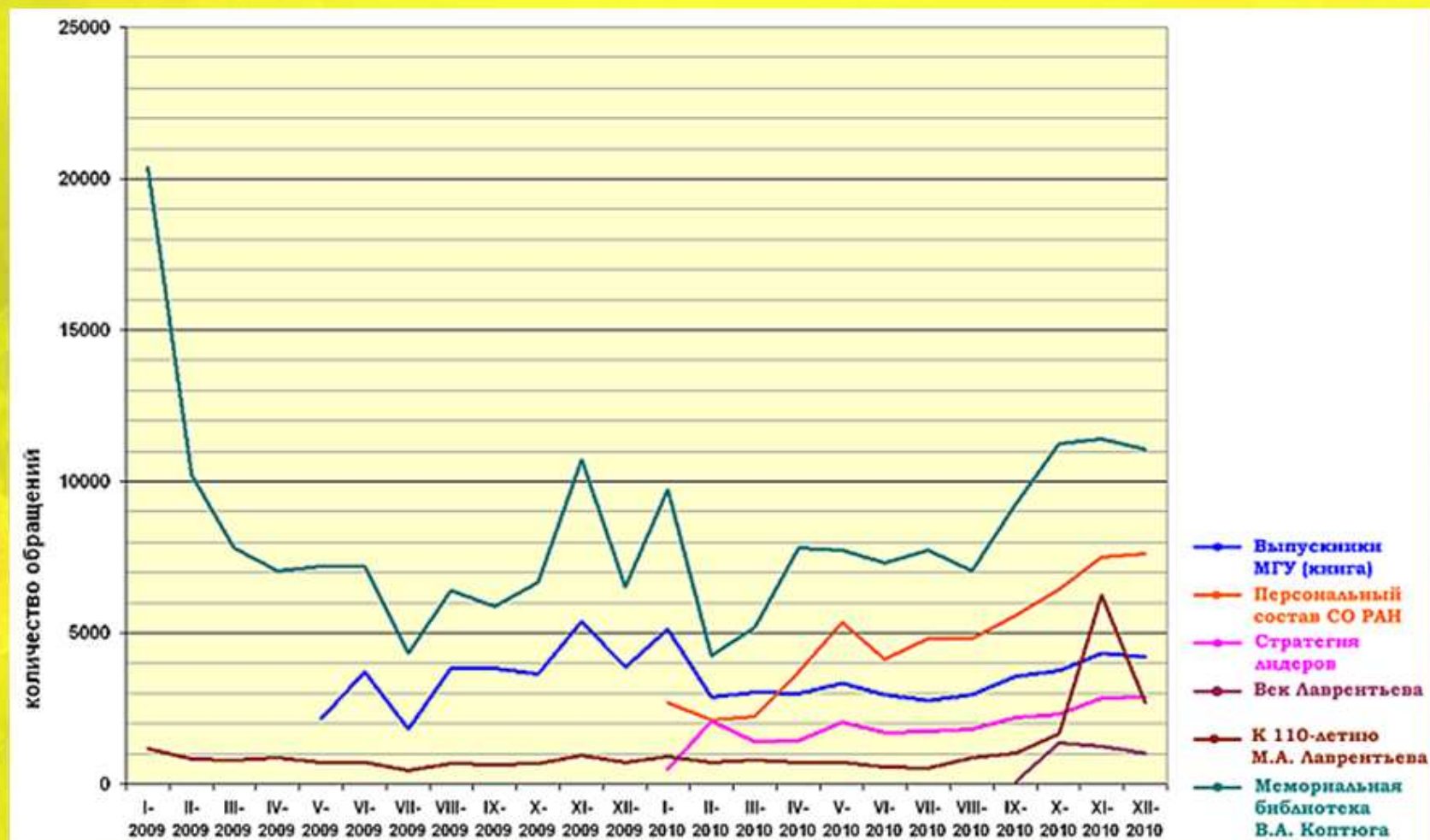


История за месяц



```
cat /dev/urandom | tr -dc 'a-z0-9' | fold -n 64 | xargs -n1 sh -c 'curl -s -o /dev/null -w "%{httpcode} %{content-length}%" http://www.prometeus.nsc.ru/'; echo
```

Использование внутренних инструментов статистической системы AWStats



Статистика обращений к ресурсам Электронной библиотеки
www.prometeus.nsc.ru в 2009–2010 гг.

Яндекс Метрика

Яндекс

Веб-аналитика для повышения эффективности вашего сайта

Яндекс.Метрика — бесплатный инструмент для повышения конверсии сайта. Наблюдайте за ключевыми показателями эффективности сайта, анализируйте поведение посетителей, оценивайте отдачу от рекламных кампаний.

Обзор сервиса



Получить счётчик

Демо-доступ без регистрации

Актуальные данные
Своевременно узнавайте об изменении посещаемости вашего сайта.

Цели
Фиксируйте совершение целевых действий и оценивайте конверсию.

Конструктор отчетов
Создавайте собственные информационные срезы по любым параметрам.

Сводка
Ключевые параметры о жизни сайта на одном экране.

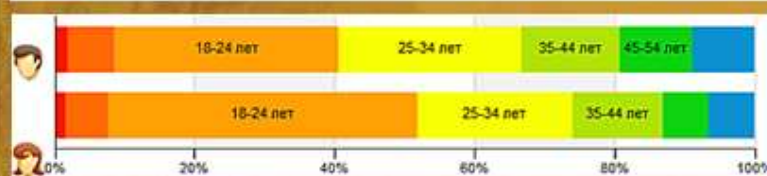
metrika.yandex.ru

- Наиболее развитые средства «внешнего» слежения и веб-анализа имеют проекты «Яндекс.Метрика» (открыт весной 2009 г.) и Google Analytics
- Вебсайт Отделения ГПНТБ СО РАН зарегистрирован в «Я-Метрике» 14 марта 2011 года (id=5070049)

Большое разнообразие данных

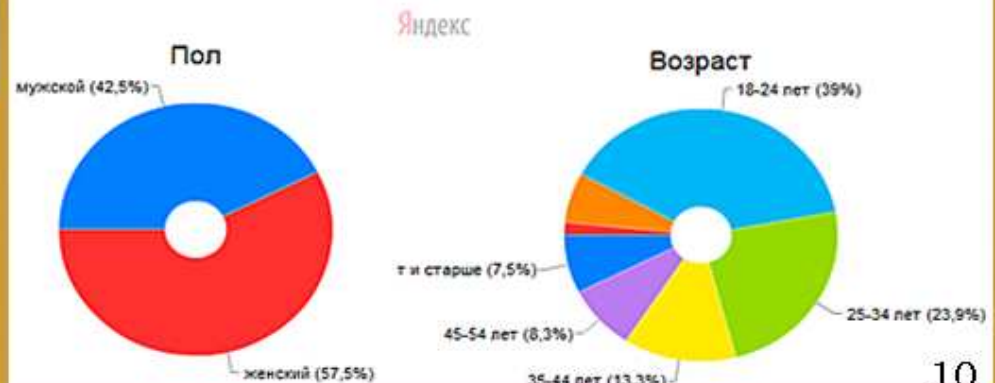


- ❑ «Яндекс.Метрика» предоставляет большое количество данных о географии посетителей, их половозрастной структуре и пр.
- ❑ Данные предоставляются за разные промежутки времени и в различных формах (линейной, процентной, в форме круговых диаграмм и т.д.)

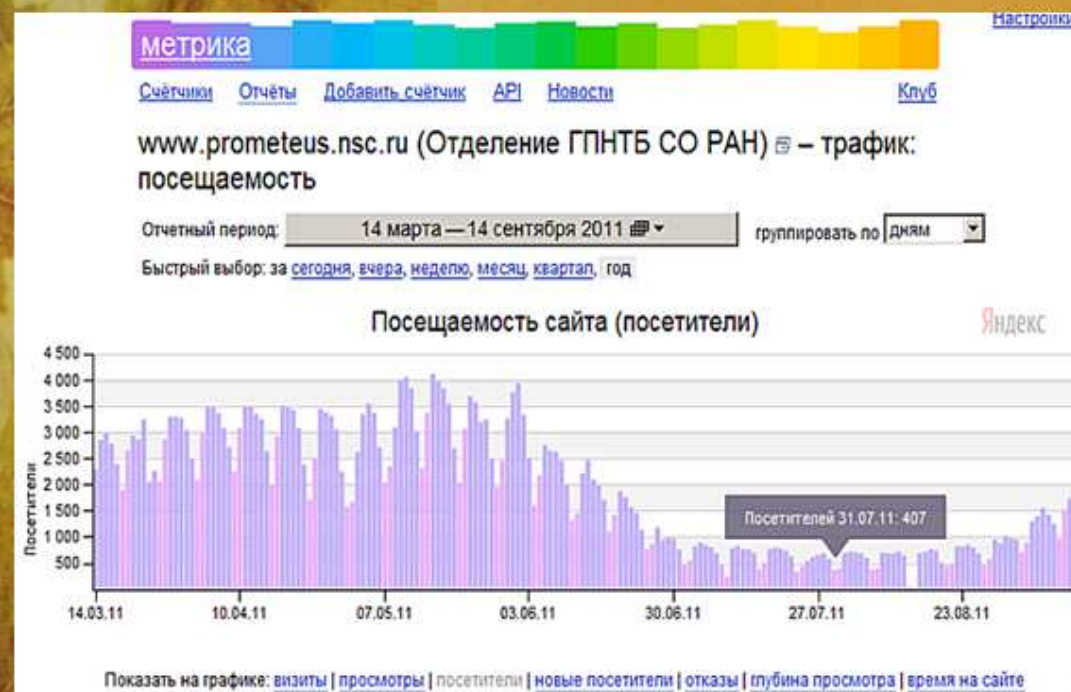


Отчетный период: 14 марта — 14 сентября 2011

Быстрый выбор: за [сегодня](#), [вчера](#), [неделю](#), [месяц](#), [квартал](#), [год](#)



«Волнообразная» динамика посещений

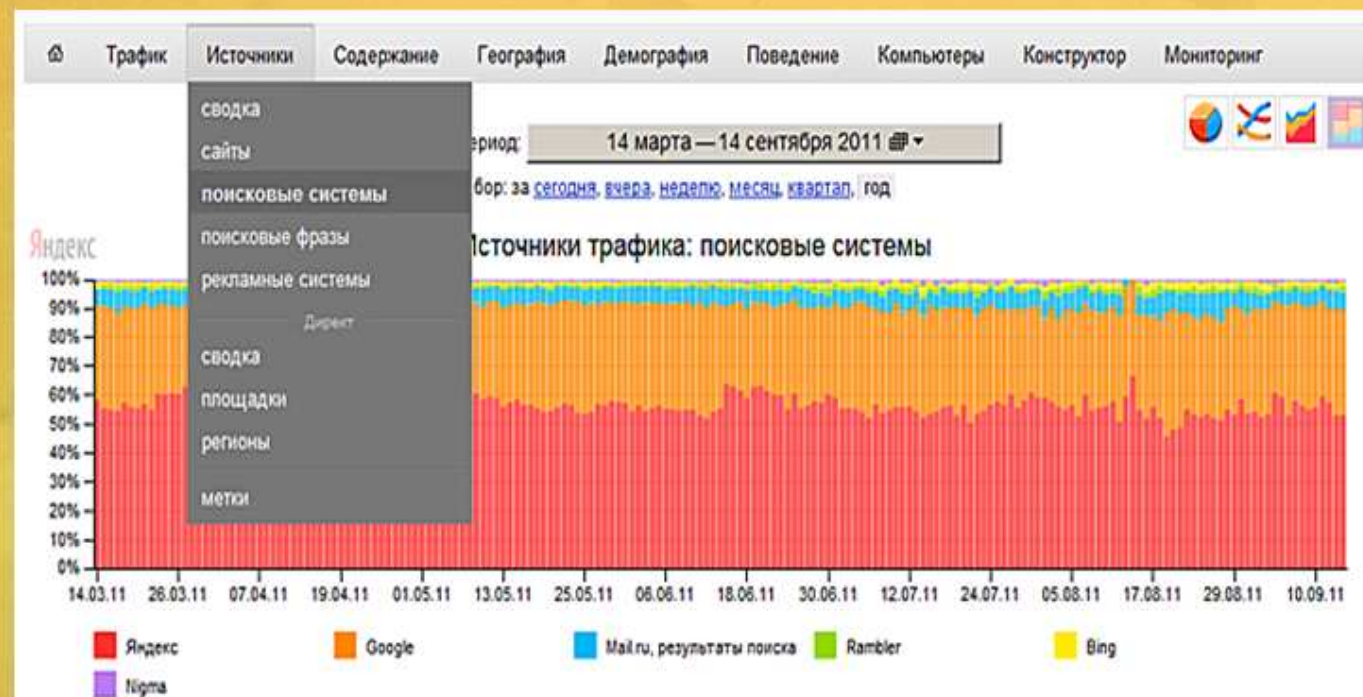


- Часть данных, сгенерированных «Я–Метрикой», подтверждает факты, известные из других источников
- Посещения сайта по времени суток, по неделям и в течение года носят циклический, «волнообразный» характер

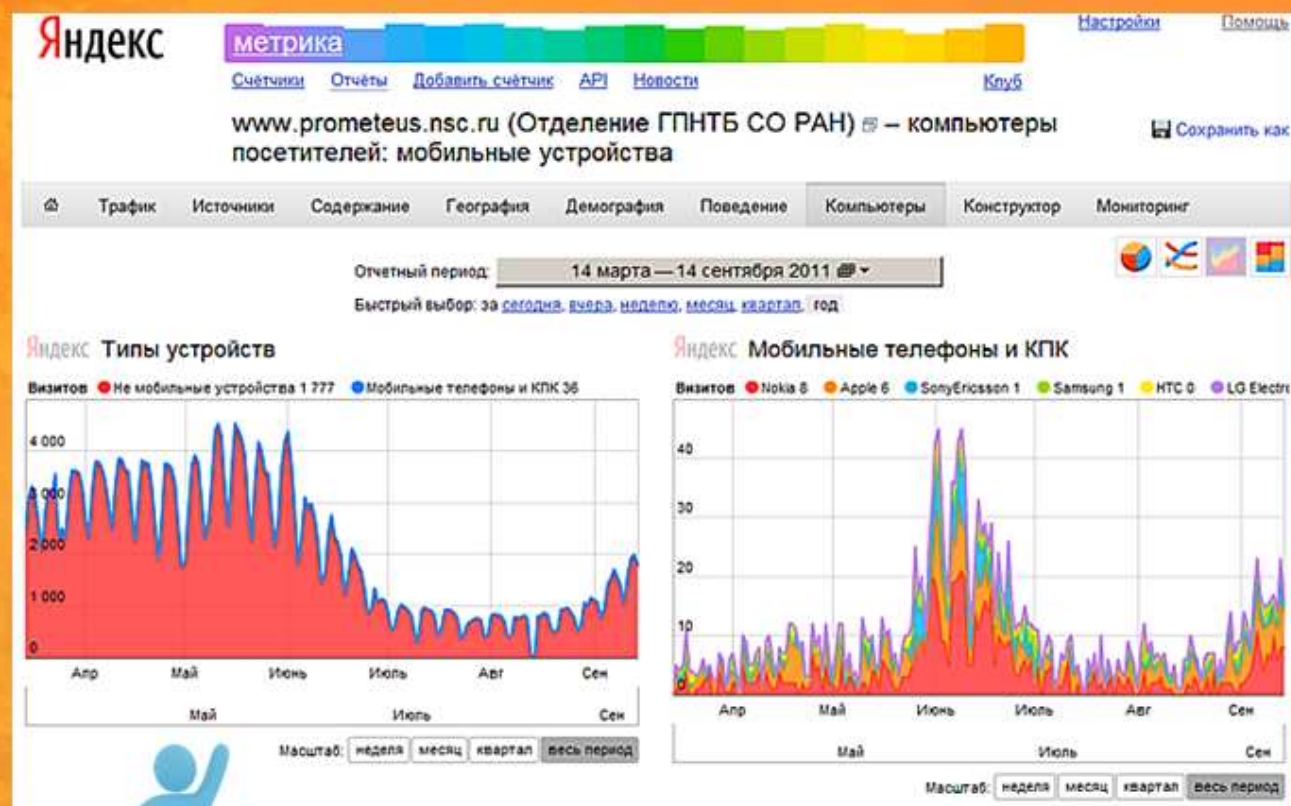


Источники трафика

Яндекс
Метрика



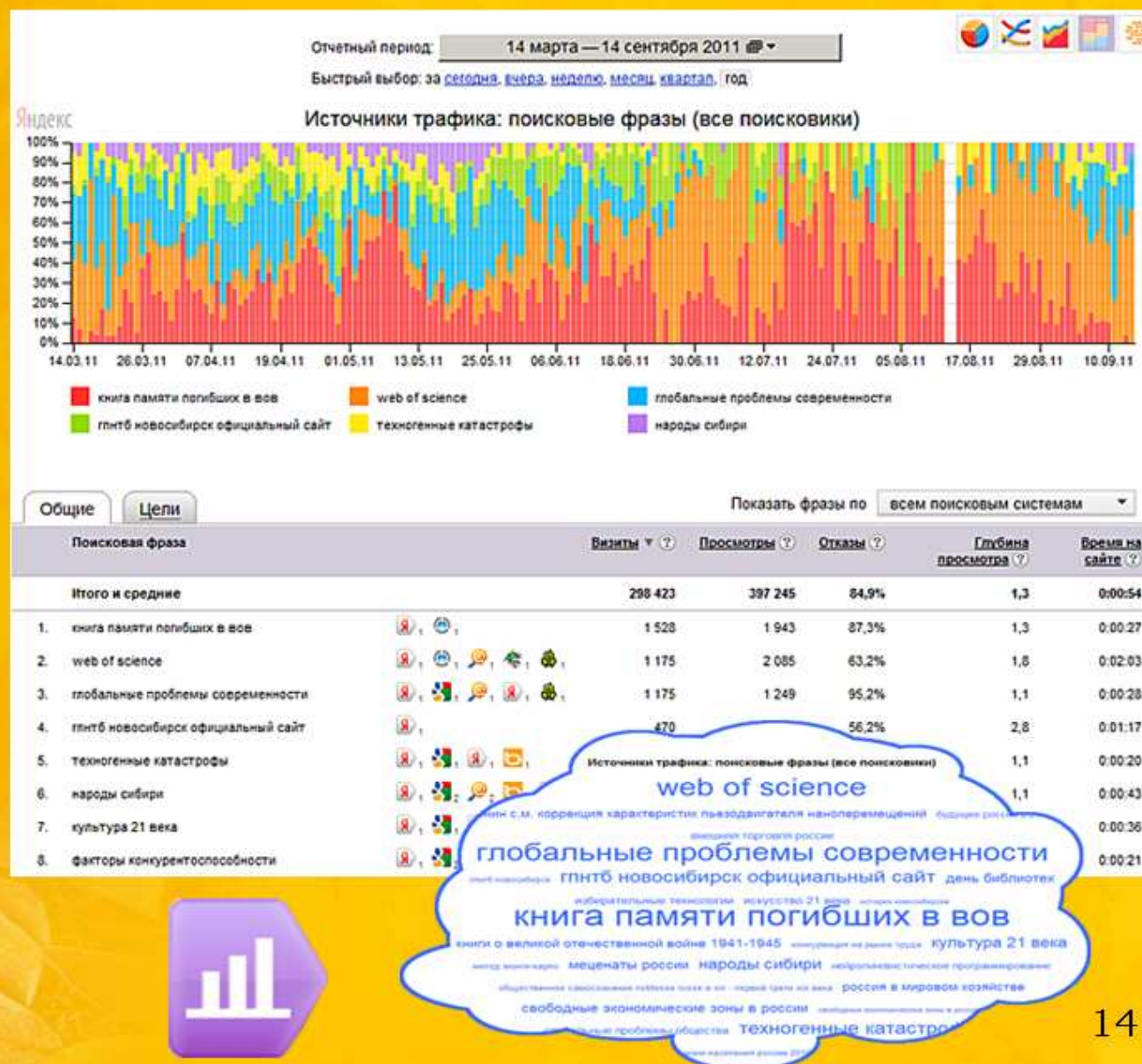
Развитие мобильного Интернета



- ❑ Доля мобильных устройств достигает 1,7%
- ❑ Наиболее распространённые модели – Nokia (12%), Apple (10%)

Тематика поисковых слов и фраз

Яндекс
Метрика



Мониторинг библиотечной веб-
статистики помогает библиотекам
полноценно исполнять свои задачи

**Спасибо
за внимание!**

serge@prometeus.nsc.ru
skann@yandex.ru

