

2-е Ермаковские чтения • 20 ноября 2009 г.



# Социально-экономические условия возникновения Новосибирска

**Канн Сергей Константинович**

снс Отделения ГПНТБ СО РАН

[serge@prometeus.nsc.ru](mailto:serge@prometeus.nsc.ru)



# 21 февраля 1891 г. Александр III утвердил положение Комитета министров о начале Западно- Сибирских изысканий



Александр III  
Основатель Великого Сибирского пути



## ВЫСОЧАЙШИЙ РЕСКРИПТ

НА ИМЯ  
НАСЛЕДНИКА ЦЕСАРВНИЧА  
17 апреля 1891 года.

### ВАШЕ ИМПЕРАТОРСКОЕ ВЫСОЧЕСТВО

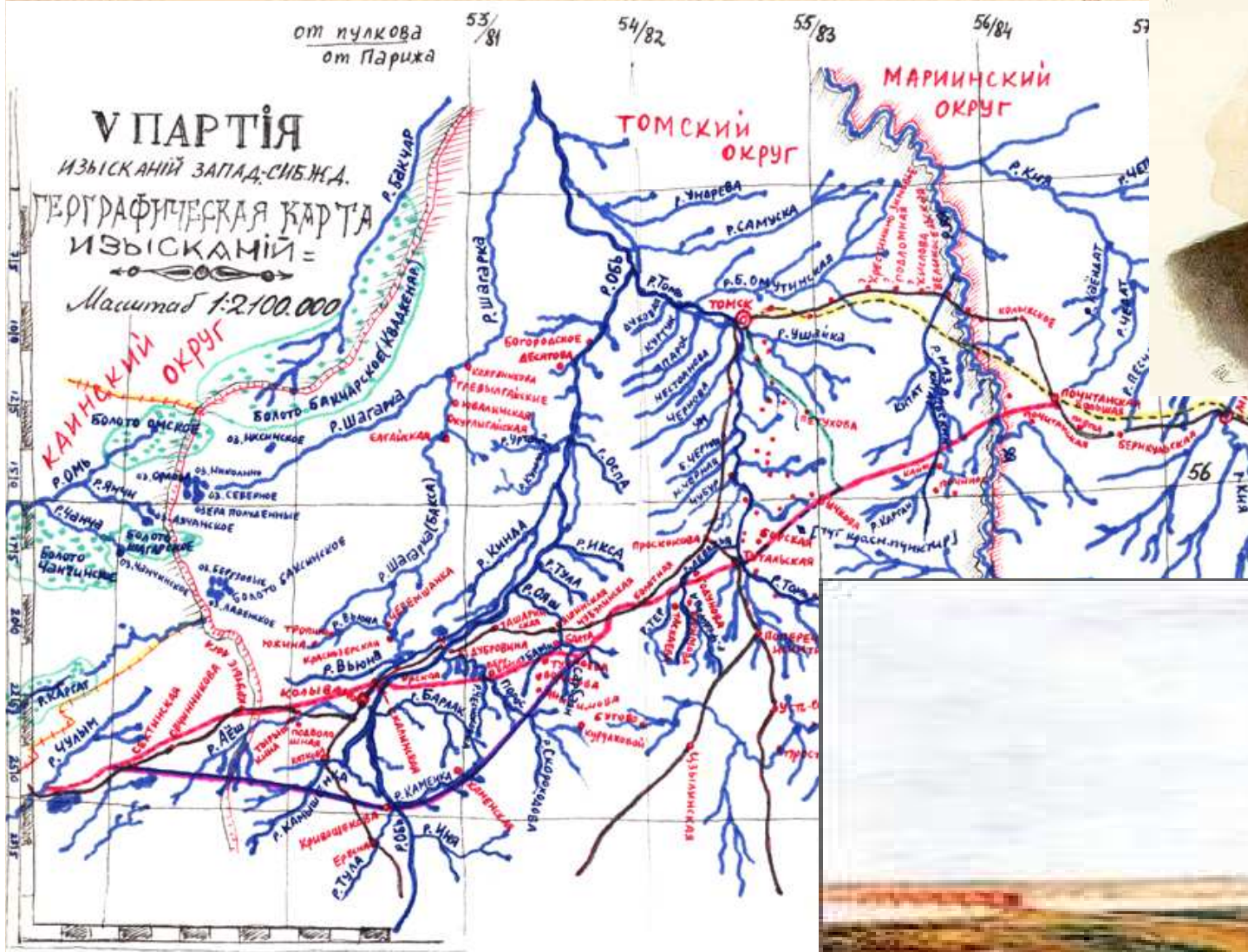
Повелею ныне приступить к постройке сплошной, через всю Сибирь, железной дороги, имеющей соединить обильные дары природы сибирских областей с сетью внутренних рельсовых сообщений. Я поручаю Вам объявить такую волю Мою.

Вместе с тем полагаю на Вас совершенно во Владивостоке закладки, разрешенного к сооружению средствами государственной казны и непосредственным распоряжением правительства, Уссурийского великого сибирского рельсового пути.

АЛЕКСАНДР.



# Западно-Сибирские железнодорожные изыскания



**Н.Г.Михайловский**



## Работы 5-й партии



# Топографические условия трассы при переходе р.Оби

- ❖ Левобережье - плоская степь
- ❖ правобережье - подъем на высоту 62 саж.

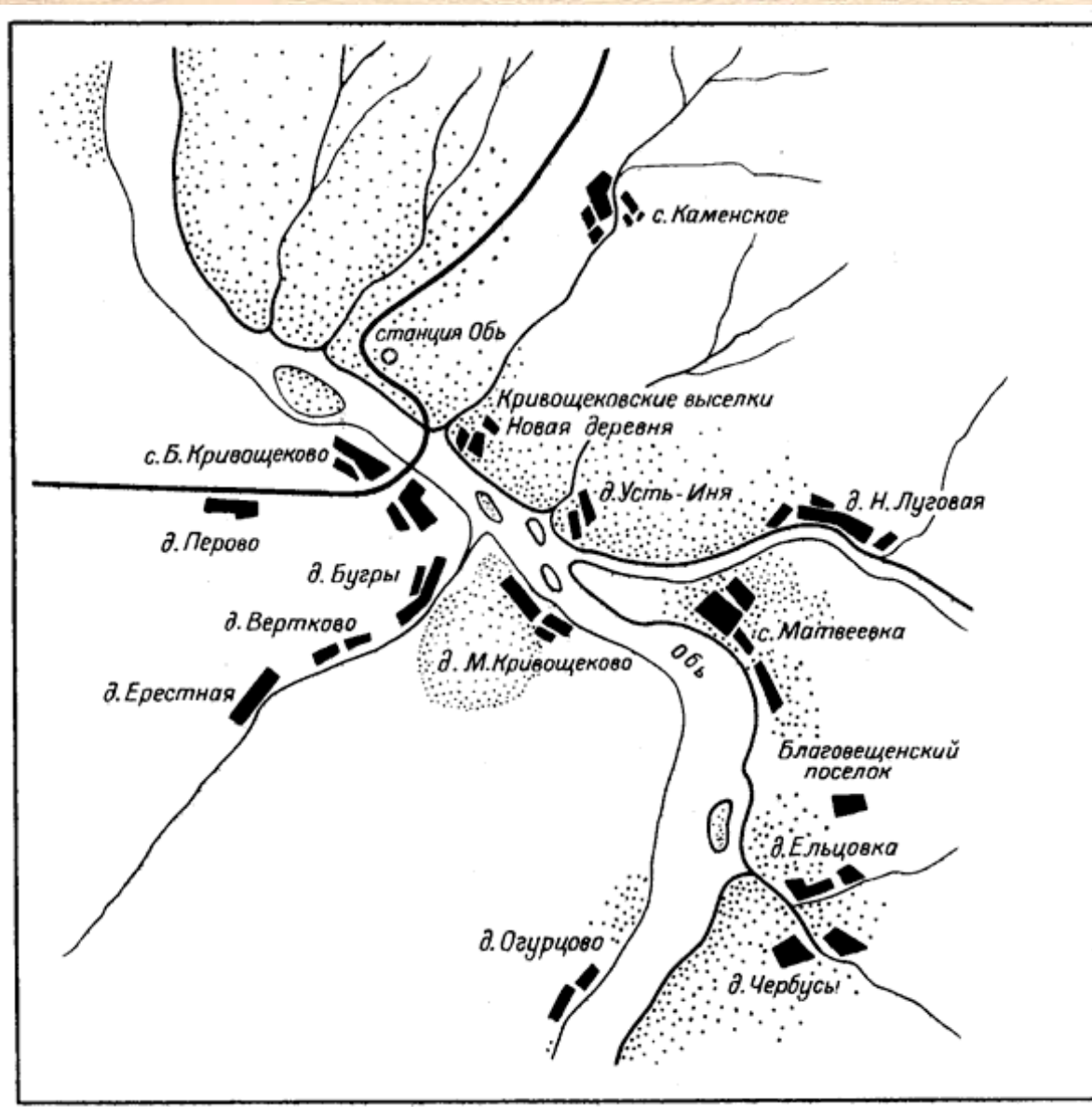
- [illegible]





# Расположение станции

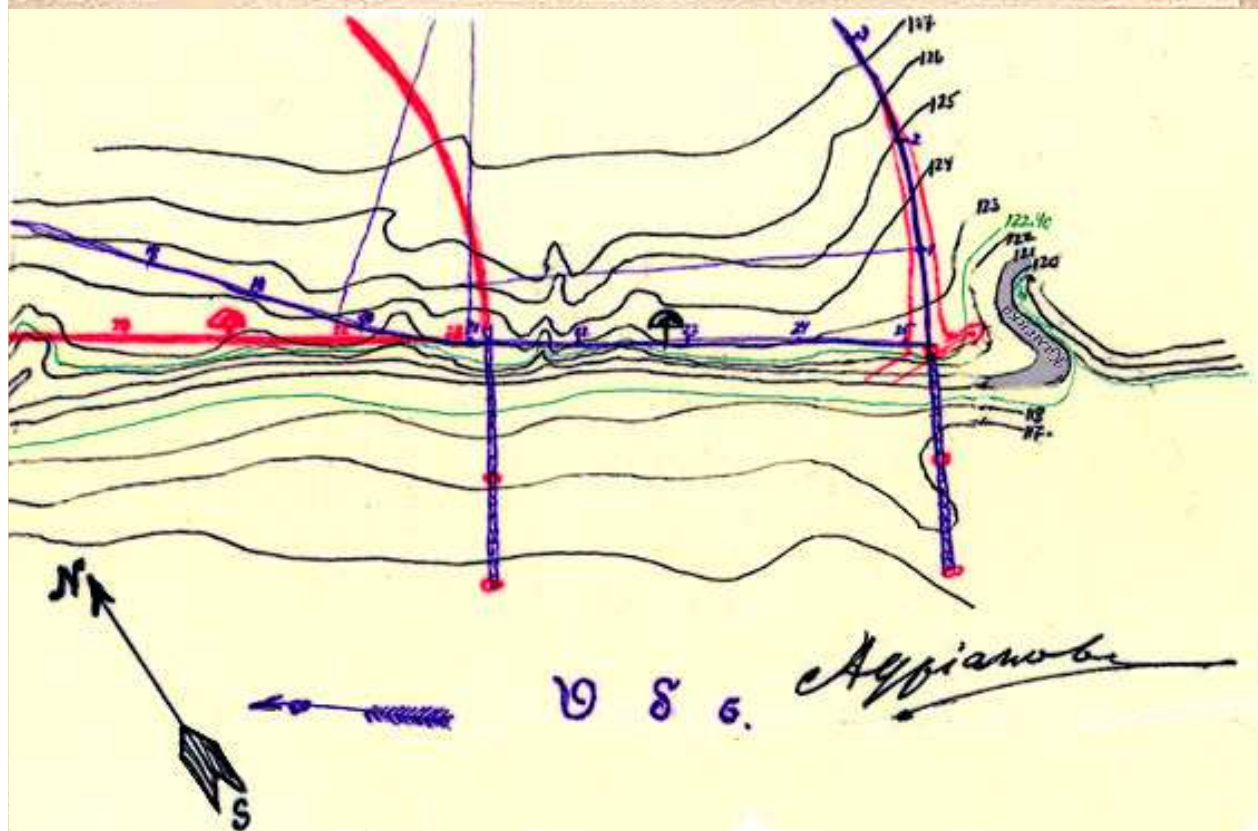
(краткие технические условия изысканий  
утверждены МПС 30.07.1891г.)



- ❖ Пересечение реки в крутых берегах
- ❖ Длина горизонтальной площадки для станции – не менее 400 саж., уклон – не более 0,002
- ❖ Для ветви к Оби допускался уклон 0,015 и радиус до 150 саж.
- ❖ Отчуждение земель предусматривалось на 2 пути, а при станциях – с учетом будущего развития



# План мостового перехода через р. Обь

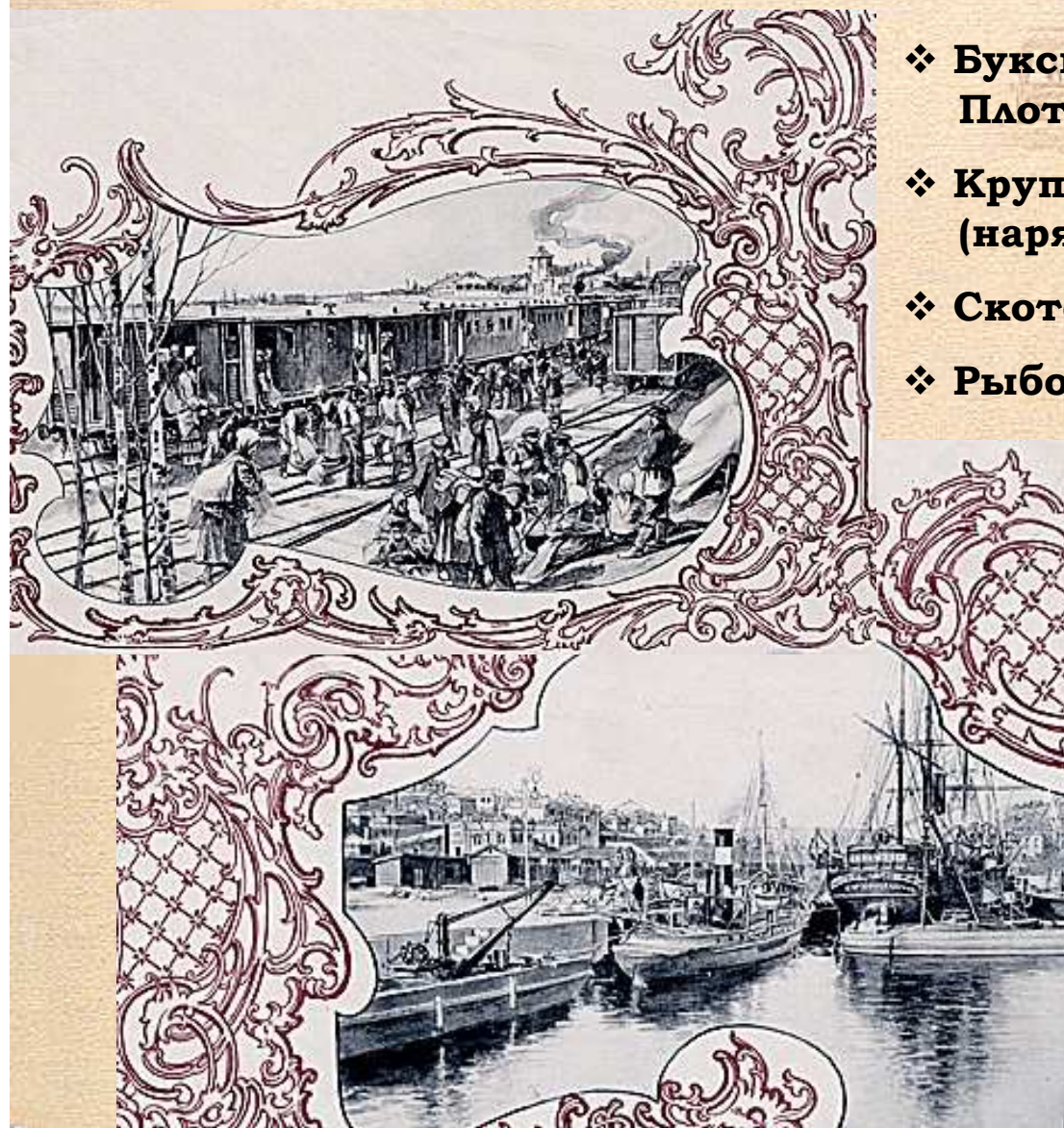


План горизонталей с расположением оси пристани при основном (северном - красном) пересечении Оби и при варианте (южном - синем): Прилож. к рапорту №392 от 26.02.1893г. Масштаб: 50 саж. в 0,01 саж.

- ❖ После изысканий Г.В.Адрианова готовилось два варианта перехода Оби в 200 саженях друг от друга
- ❖ Проект моста готовился по «северному» варианту
- ❖ Осенью 1893 г. был утвержден «южный» вариант, сэкономивший казне 800 тыс. р.



## **Социально-экономические условия района Кривощеково**



- ❖ Буксирное пароходство  
Плотникова, Корнилова, Функа
- ❖ Крупная хлебная пристань  
(наряду с Бердском и Колыванью)
- ❖ Скотоводство, пчеловодство
- ❖ Рыболовный промысел
- ❖ Обилие леса  
(кабинетские боры:  
Обской, Речкуновский,  
Кудрешовский и др.)
- ❖ Значительная часть  
угодий числилась  
«непроизводительной»  
из-за недостатка  
рабочих рук



❖ 27.02.1893 г. – утверждено направление Средне-Сибирской ж.д. и разрешена постройка моста через Обь

❖ 11.03.1893 г. – именной высочайший указ «Об отчуждении земель, потребных для сооружения Сибирской железной дороги от г. Омска до г. Иркутска»



р. Обь, 1897, 820 м





# Кривошековский выселок

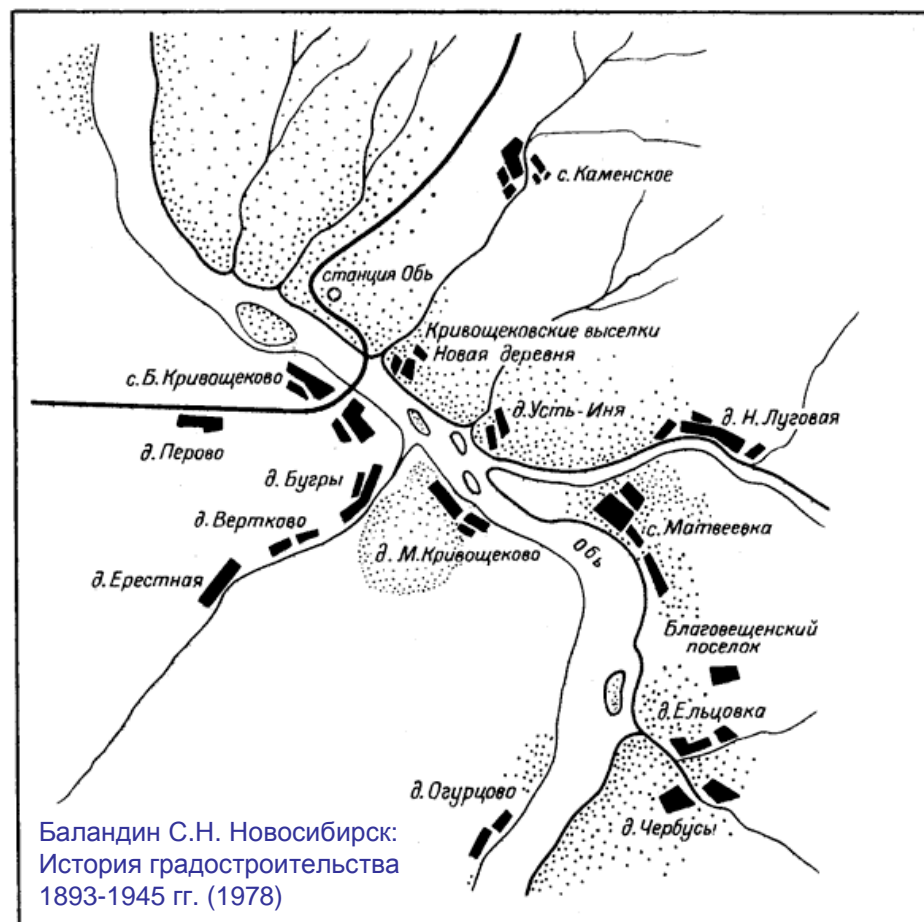
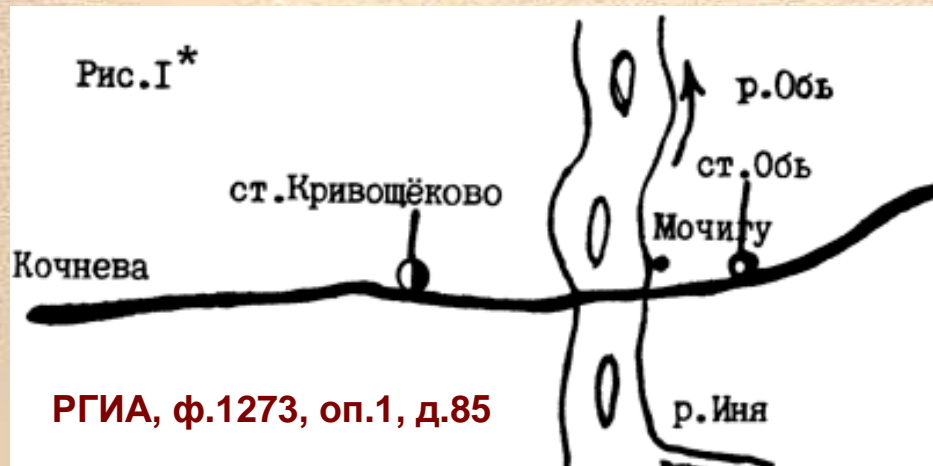


Рис.2\*



# **Первые жители Новосибирска (Кривошековского выселка)**



- |                                  |                              |
|----------------------------------|------------------------------|
| 1. Башкиров Тимофей Никифоров    | 17. Петухов Яков Савельев    |
| 2. Баяндин Василий Тимофеев      | 18. Савельев Илья Ермолаев   |
| 3. Баяндин Яков Романов          | 19. Савельев Лука Филиппов   |
| 4. Белоусов Иван Зиновьев        | 20. Савельев Степан Михайлов |
| 5. Боталов Даниил Гаврилов       | 21. Савельев Устин Ильин     |
| 6. Боталов Иван Ермолаев         | 22. Савельев Федор Андреев   |
| 7. Боталов Степан Потапов        | 23. Савельев Федот Ильин     |
| 8. Гордеев Федор Алексеев        | 24. Туров Алексей Яковлев    |
| 9. Казанцев Тихон Петров         | 25. Утев Арсентий Сергеев    |
| 10. Каринкин Яков Алексеев       | 26. Утев Сафрон Федоров      |
| 11. Китов Василий Емельянович    | 27. Утев Трофим Савельев     |
| 12. Корабельщиков Филипп Федоров | 28. Ушаков Степан Абросимов  |
| 13. Крылов Павел Иванов          | 29. Ушаков Тимофей Абросимов |
| 14. Можаяев Степан Демидов       | 30. Ушаков Федор Яковлев     |
| 15. Можаяев Филипп Алексеев      | 31. Чистяков Яков Кондратьев |
| 16. Паньшин Василий Иванов       | 32. Шестеров Степан Андреев  |



# Отчужденное имущество Кривошековского выселка



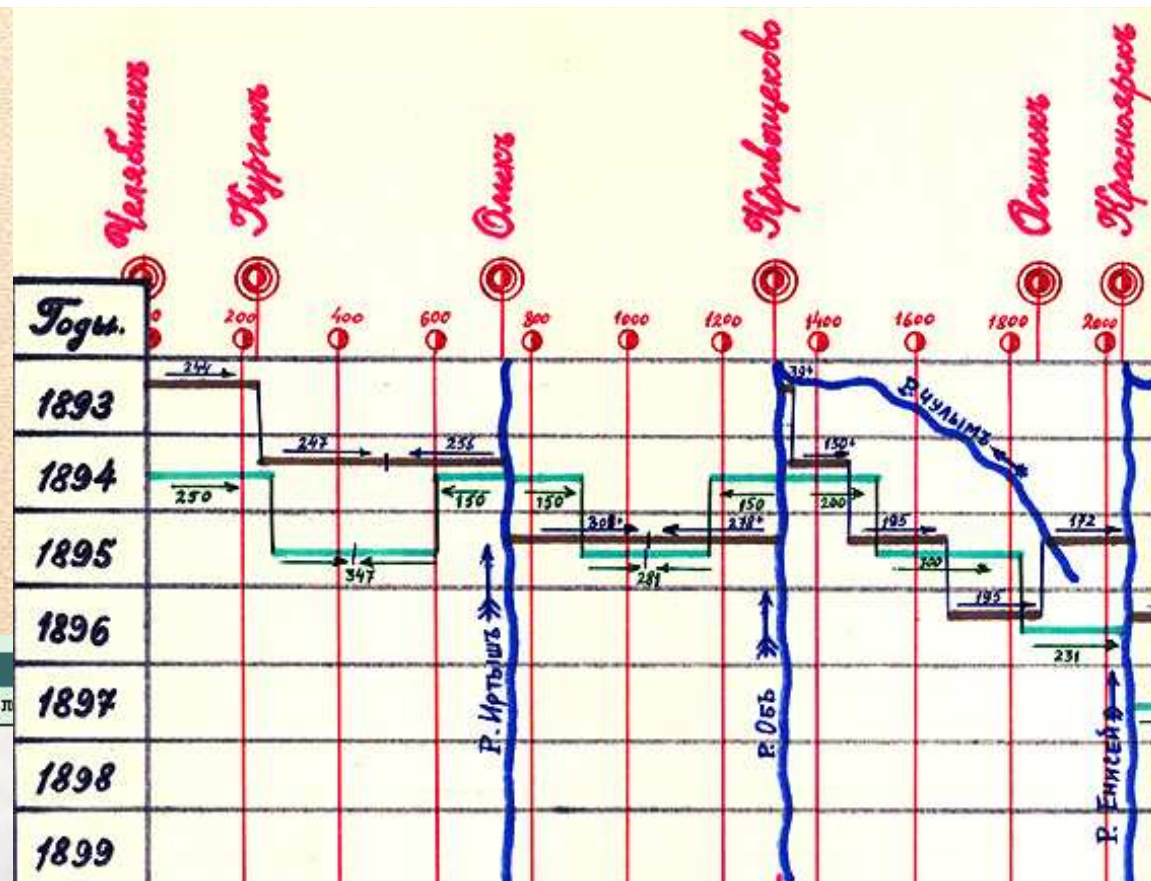
Уничтоженные посевы и занятые вспаханные земли (кв. саж. )		Снесенные строения (количество)		Снесенные строения (количество)	
вспаханного поля	930	недостроенный дом	1	баня	10
пшеницы	960	жилой дом	34	овин	3
ржи	5560	навес	16	гумно	2
овса	660	амбар	17	кухня	1
проса	100	скотные дворы	ок. 41	холодные сени	2
гороха	80	хлев	21	кузница	1
		погреб	13	огород (кв. саж.)	1446
		конюшня	3	жердяной забор (пог. саж.)	1286



**Транспортное значение узла на пересечении железной дороги, водных и грунтовых путей обеспечило быстрый рост поселка**

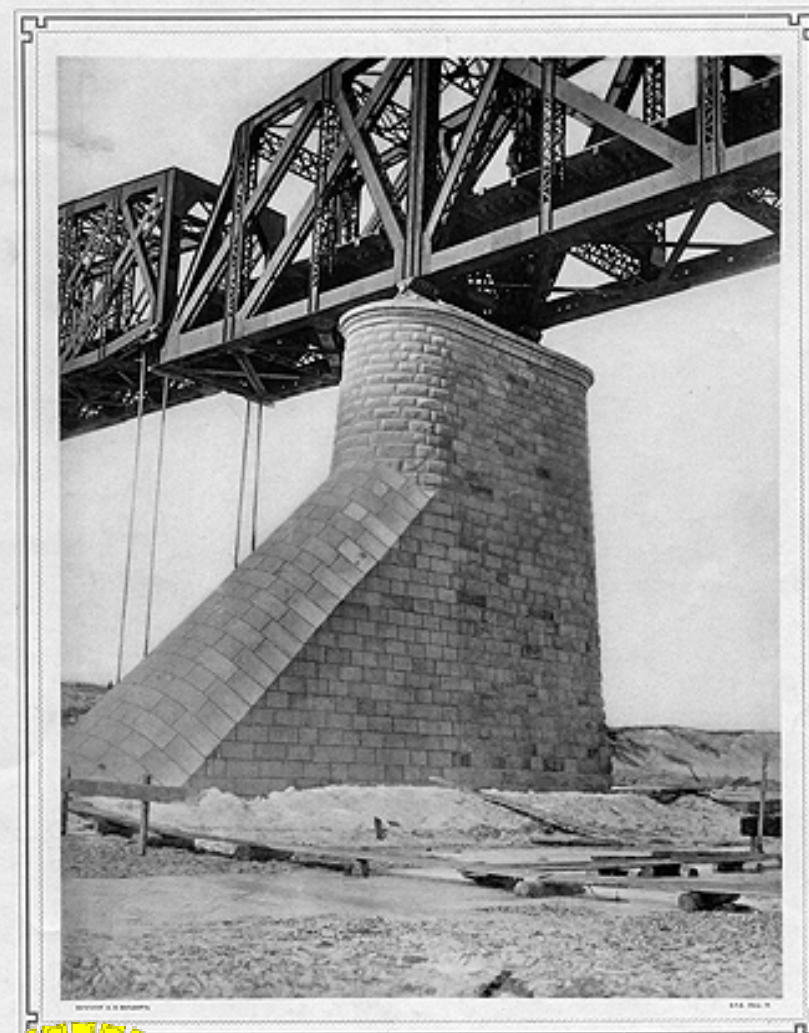
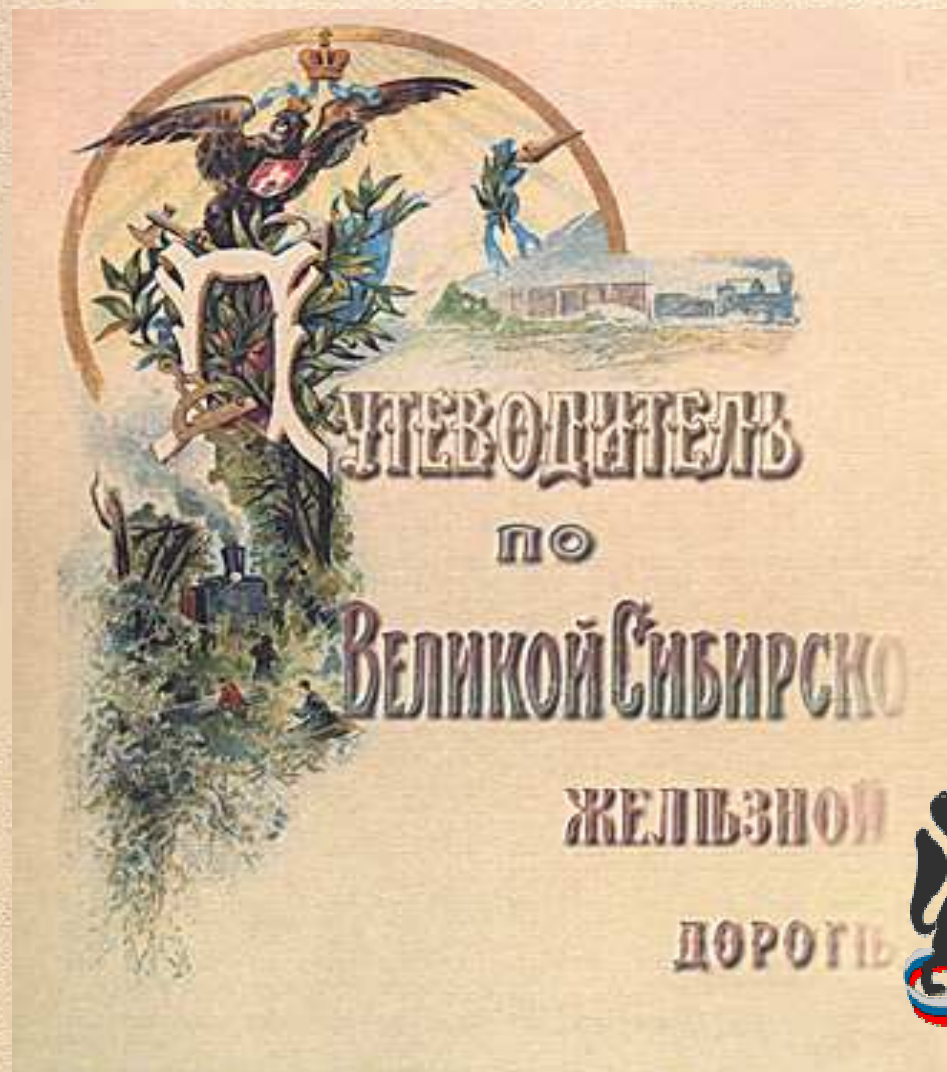
Пассажирское здание на станцию Обь

Источник: Альбом видов Западно-Сибирской и Екатеринбургско-Челябинской жел.





*Спасибо за внимание!*



17). З.-С. ж. д. Мостъ черезъ р. Обь. Башня № 5.



*[serge@prometeus.nsc.ru](mailto:serge@prometeus.nsc.ru)*