



**Библиотечный сайт Центральной  
научной библиотеки, его будущее**

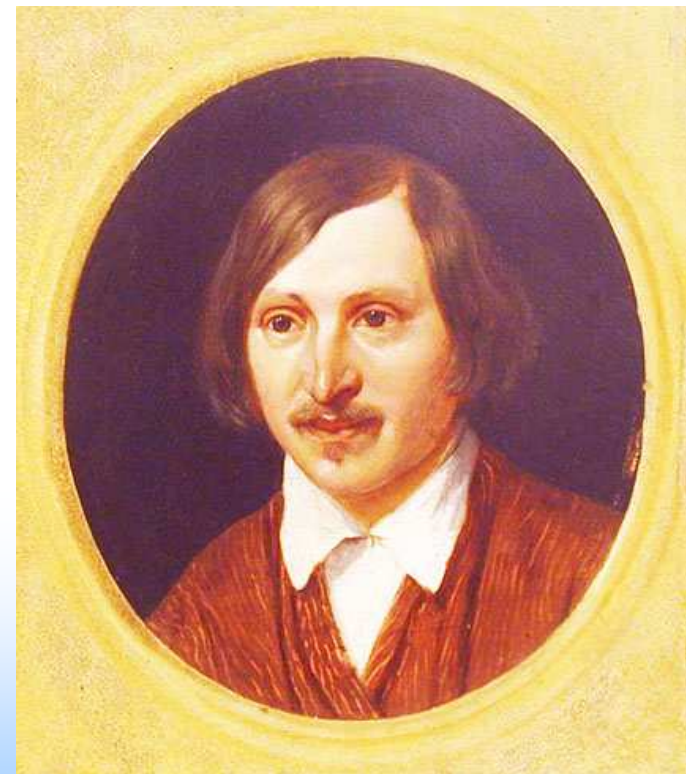
**С.К.Канн**, снс Отделения ГПНТБ СО РАН





## Будущее в настоящем

- ❑ В условиях постоянной изменчивости Интернета угадывать будущее крайне сложно, но можно попробовать предсказать тенденции
- ❑ **«Стоит только попристальнее взглядеться в настоящее, будущее вдруг выступит само собой» (Н.В. Гоголь)**







НЮ-Васюки



## «Будущего» не случится:

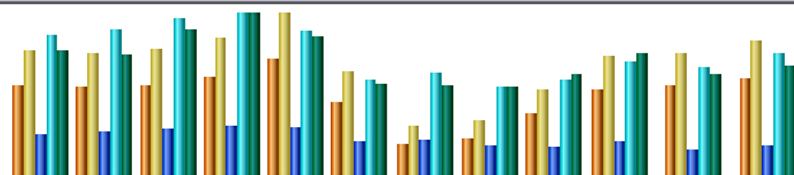
- ☐ Если не будет библиотеки или структуры, её замещающей (например, Центра НТИ);
- ☐ если сайт будет «экспериментальной площадкой», не имеющей самостоятельного значения;
- ☐ если у библиотеки (или замещающей её структуры) не будет ресурсов, техники, кадров и т.д.





# Сегодняшний день

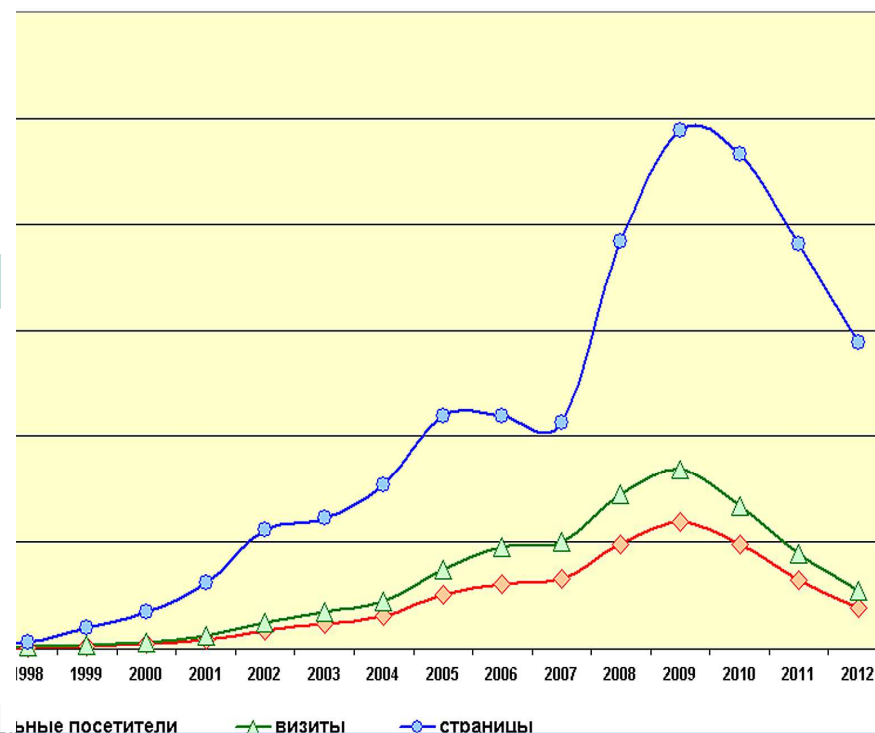
История за месяц



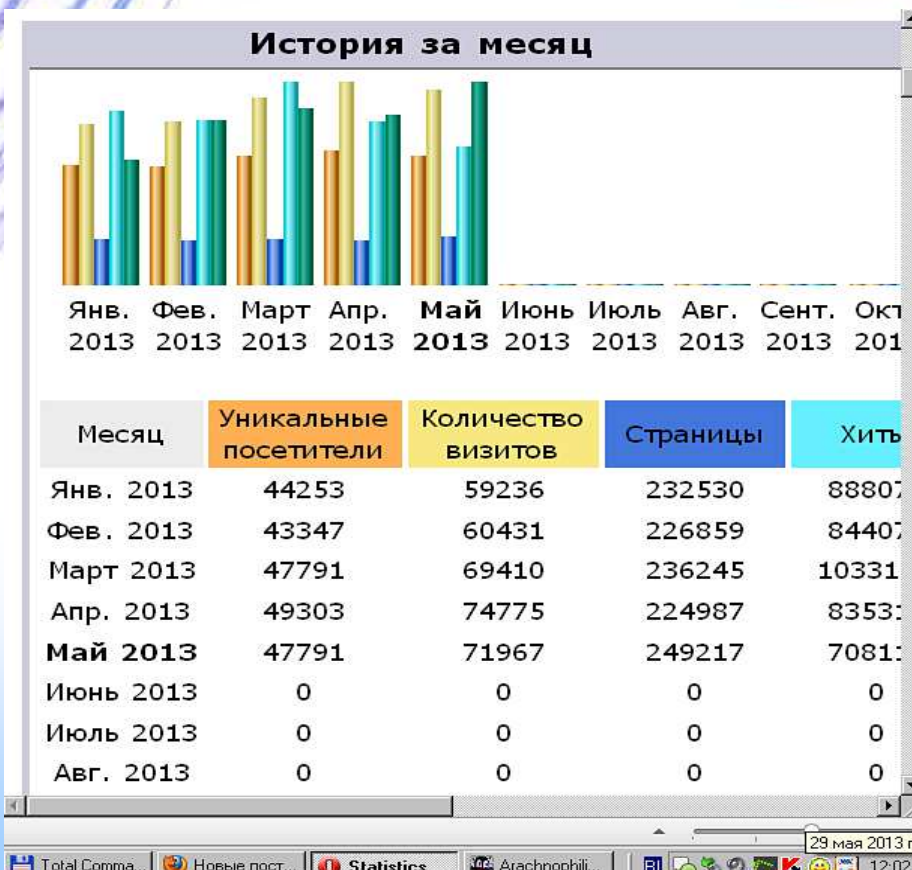
Янв. 2012 Фев. 2012 Март 2012 Апр. 2012 Май 2012 Июнь 2012 Июль 2012 Авг. 2012 Сент. 2012 Окт. 2012 Ноябрь 2012 Дек. 2012

Месяц	Уникальные посетители	Количество визитов	Страницы	Хиты	Величина
Янв. 2012	48882	67609	316077	1080510	12.76 ГБ
Фев. 2012	47647	66407	345494	1118088	12.27 ГБ
Март 2012	49308	69002	359977	1195990	14.99 ГБ
Апр. 2012	53695	74325	387350	1232191	16.47 ГБ
Май 2012	64149	87512	380546	1096604	14.19 ГБ
Июнь 2012	39895	56467	271827	725849	9.38 ГБ
Июль 2012	18250	27752	284473	781449	9.15 ГБ
Авг. 2012	20736	30647	236276	673192	9.00 ГБ
Сент. 2012	34707	47583	228844	727526	10.39 ГБ
Окт. 2012	47622	65119	261547	875631	12.46 ГБ
Ноябрь 2012	48752	66456	214162	832734	10.30 ГБ
Дек. 2012	53440	73046	244889	939020	11.34 ГБ
Total	527083	731925	3531462	11278784	142.69 ГБ

Основные показатели сайта [www.prometeus.nsc.ru](http://www.prometeus.nsc.ru) за 1997–2012 гг.



Уникальные посетители — Визиты — Страницы



## Тренд-анализ жизнедеятельности сайта

- ❑ Цикличность развития
- ❑ «Волнообразный характер» посещений
- ❑ Эволюция амплитуды подъёмов – спадов
- ❑ Инерционные тенденции «раскрученного» сайта
- ❑ Устойчивый характер показателей



## ДОСТУПЫ РОБОТОВ к SCIGUIDE за 2010 – 1е полуз. 2012 (в порядке убывания)

1	7588	Yahoo! Slurp
2	6886	Googlebot
3	6164	Flexum
4	5979	Yandex (1.01.001/YandexBot 3.0)
5	2311	msnbot/2.0b (search.msn.com/msnbot.htm)
6	2244	bingbot/2.0
7	2172	StackRambler
8	1426	Mail.Ru/1.0 [2.0]
9	1321	SiteBot/0.1 (www.sitebot.org/robot)
10	1033	AhrefsBot/1.0 (ahrefs.com/robot)
11	969	Baiduspider/2.0 (www.baidu.com/search/spider.html)
12	729	MJ12bot (www.majestic12.co.uk/bot)
13	669	DoCoMo/2.0 [ichiro/3.0, ichiro/4.0] (help.goo.ne.jp)
14	355	DotBot/1.1
15	318	Ezzooms/1.0 (ezzooms.bot@gmail.com)
16	295	findfiles.net (test_robot@gmx-topmail.de)
17	263	SISTRIX Crawler (crawler.sistrix.net)
18	235	Purebot/1.1 (www.puritysearch.net)
19	206	discobot/1.1 (discoveryengine.com)
20	202	WebLinkValidator
31	198	HTTPGrab
32	194	Twiceler-0.9
33	172	Ocelli/1.4
34	172	Googlebot-Mobile/2.1
35	160	kmSearchBot
36	151	WBSearchBot/1.1 (www.warebay.com/bot.html)
37	137	NerdByNature.Bot (www.nerdbynature.net/bot)

## «Роботизация»

[www.prometeus.nsc.ru/sciguide](http://www.prometeus.nsc.ru/sciguide)

Начало Библиотека Академгородок Новости Ресурсы Выставки Библиография Поиск



# SciGuide

## Научные ресурсы в открытом доступе

SciGuide - электронный навигатор зарубежных научных электронных ресурсов открытого доступа в Интернете, элемент поддержки научной коммуникации в Сибирском отделении РАН. Навигатор ставит цель содействовать в поиске высококачественных научных ресурсов мирового уровня. Структура навигатора и его наполнение разрабатываются совместно сотрудниками Отдела комплектования иностранной литературы и Отделения ГПНТБ СО РАН.



**поисковые системы**



**книги**  
энциклопедии  
словари



**порталы и базы данных**  
биология  
география  
геология  
книгоиздание  
математика  
нанотехнологии  
физика  
философия  
химия  
экономика  
энергетика  
прочее



**репозитории и публикации**  
исследовательских организаций



**научные обзоры**



**газеты**



**патенты**



**журналы**



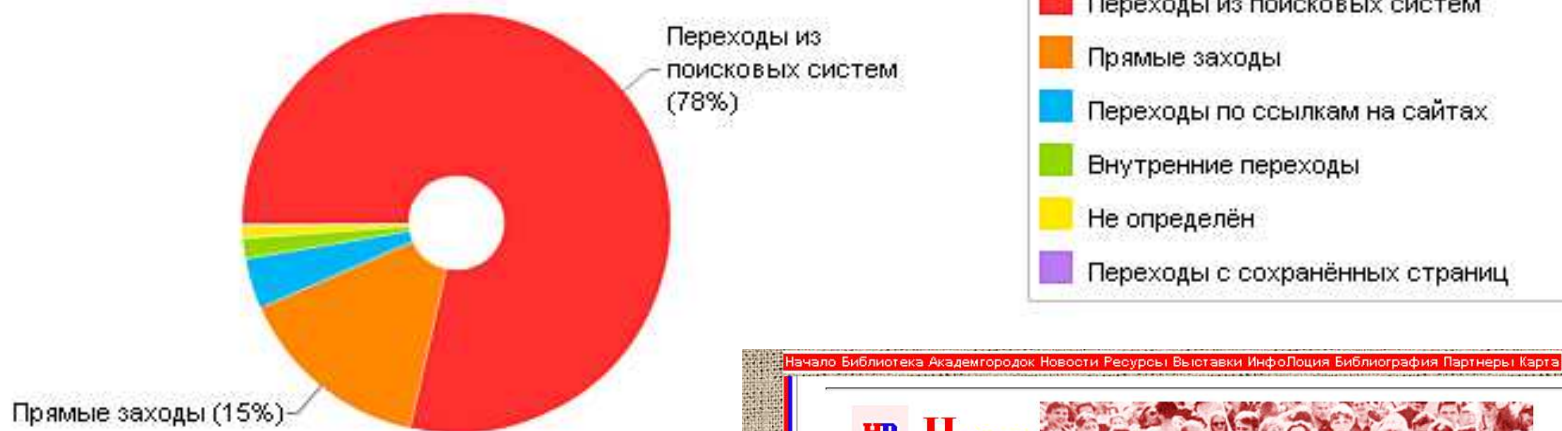
**блогосфера и профессиональные социальные сети**

Начало | О библиотеке | Академгородок | Новости | Выставки | Ресурсы | Информации | Поиск | English

Пожелания и письма: [www@prometeus.nsc.ru](mailto:www@prometeus.nsc.ru)  
 © 1997-2013 Отделение ГПНТБ СО РАН (Новосибирск)

### Мобильность

### Источники трафика: сводка



- ❑ Около 80% гостей сайта посещают его с помощью поисковых машин и после просмотра одной страницы сразу же уходят
- ❑ Библиографические списки, такие как «Новая Россия», посещают всего на 30 секунд

Начало Библиотека Академгородок Новости Ресурсы Выставки ИнфоЛожия Библиография Партнеры Карта Поиск

**НР Новая Россия**

БИБЛИОГРАФИЯ ПО НАУКЕ (с указанием шифров ГПНТЕ СО РАН)

- Общие проблемы науки
  - [Фундаментальная наука](#)
  - [Интеграция науки и образования](#)
  - [Философия и методология науки](#)
  - [Наука в цифрах](#)
  - [Лженаука](#)
  - [Анализ цитирования научной литературы](#)
- История науки. Деятели науки
  - [История науки в России](#)
  - [Деятели российской науки](#)
  - [История науки в зарубежных странах](#)
  - [Деятели зарубежной науки](#)
- Организация науки
  - [Международное научное сотрудничество](#)
  - [Организация науки в России](#)
  - [Научные съезды, конференции, совещания](#)
- Научно-исследовательская работа
  - [Организация НИР](#)
  - [Информационное обеспечение науки](#)
  - [Методика и техника НИР](#)
  - [Эффективность и экономичность научных исследований](#)
  - [Методика написания научных произведений](#)
  - [Финансирование науки](#)
  - [Гранты](#)
- Ученые и научные работники
  - [Ученые мира](#)
  - [Премии и награждения](#)
  - [Почетные звания](#)
  - [Нобелевские премии в области науки](#)
  - [Ученые и научные работники России](#)
  - [Молодые ученые](#)



Начало Библиотека Академгородок Новости Ресурсы Выставки Библиография Поиск

РОССИЙСКАЯ АКАДЕМИЯ НАУК  
СИБИРСКОЕ ОТДЕЛЕНИЕ

# Календарь памятных дат СО РАН

2010  
2011  
2012  
2013  
2014  
2015  
2016  
2017  
2018  
2019  
2020



**2013**  
Международный год  
водного сотрудничества



**2013**  
Год  
окружающей среды

[От составителей](#)

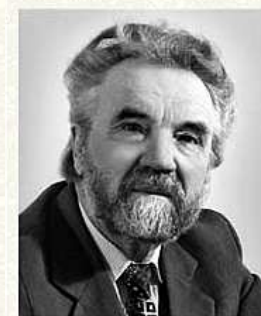
[Алфавитный указатель персон](#)

[Алфавитный указатель НИУ СО РАН](#)

Составители: Юдочка Ирина Геннадьевна • [irina@prometeus.nsc.ru](mailto:irina@prometeus.nsc.ru)  
Штырова Надежда Викторовна • [nadya@prometeus.nsc.ru](mailto:nadya@prometeus.nsc.ru)

День науки • СО РАН • 1957-2007 • Дайджест • Научный потенциал • Школы • Лауреаты

Отредактировано: ( bytes)  
Последняя с 05.02.2010



**ГОРЮШКИН ЛЕОНИД МИХАЙЛОВИЧ**  
(21.11.1927 – 26.09.1999)

Член-корреспондент АН СССР (1990), доктор исторических наук (1976), профессор (1978). Историк. Специалист в области аграрной истории и социально-экономического развития России и Сибири периода империализма.

В Сибирском отделении с 1961 г.: младший научный сотрудник Отдела гуманитарных исследований [Института экономики и организации промышленного производства](#)

(1961–1966) – сектором, филологии и философии СО АН (1967) Объединенного института истории, филологии и философии СО АН (1998–1999). Преподавал в [Новосибирском государственном университете](#): старший преподаватель (1961–1966) истории СССР (отечественной истории).

Имеет государственные награды.

#### Источник:

- [Горюшкин Леонид Михайлович](#) // Персональный сайт Сибирского отделения: Персональные материалы. 2007. С.350–351.

#### Дополнительные материалы:

- [Портал РАН](#)
- [Новосибирский научный центр](#)
- [«Электронный фотоархив СО РАН»](#)



**НОВОСИБИРСКИЙ ГОСУДАРСТВЕННЫЙ УНИВЕРСИТЕТ (НГУ)**

630090, г. Новосибирск,  
ул. Пирогова, д. 2  
Тел.: +7 (383) 363-43-33  
E-mail: [poly@admin.nsu.ru](mailto:poly@admin.nsu.ru)  
www: <http://www.nsu.ru/exp/index.jz>

**Историческая справка:** Новосибирский государственный университет создан постановлением Совета Министров СССР от 9.01.1959 г. как часть СО АН СССР (ныне СО РАН). Официально открыт 26.09.1959. Вначале все пять специальностей были объединены на одном факультете естественных наук: математика, физика, механика, химия, геология. В 1960–1967 гг. один за другим выделялись новые факультеты. В декабре 1963 г. состоялся первый выпуск: 26 физиков, 24 математика, 10 механиков. Тесная интеграция образования и науки придает университету академическое качество. Основное предназначение НГУ – подготовка кадров для научных учреждений и вузов Сибири и Дальнего Востока. В 2009 году получил статус национального исследовательского университета.

#### Источник:

- Объединенный институт геологии, геофизики и минералогии им. А.А.Трофимук // Региональные отделения. Региональные научные центры. Новосибирск, 2002. Т.3. Сибирское отделение. С.25.

#### Дополнительные материалы:

- [Журнал «Вестник Новосибирского государственного университета»](#)
- [Википедия](#)
- [Высший колледж информатики Новосибирского государственного университета](#)
- [Специализированный учебно-научный центр Новосибирского государственного университета](#)
- [«Электронный фотоархив СО РАН»](#)

❑ Более 90% пользователей сети при выполнении поисковых действий решают крайне узкую, очень конкретную информационную задачу

❑ В результате ограниченного доступа к небольшому числу документов они получают фрагментарное представление о сайте

# Фрагментарность



## Валентин Афанасьевич Коптюг

Неделя В.А.Коптюга  
в Софии (ноябрь 2010 г.)

### Голос Коптюга • Презентация

- Научная школа Коптюга
- Премии имени Коптюга
- Памяти Коптюга

### О Коптюге • Биография

Основные даты • 75-летие

Памятник • Альбом

Труды • Идеи • Фото

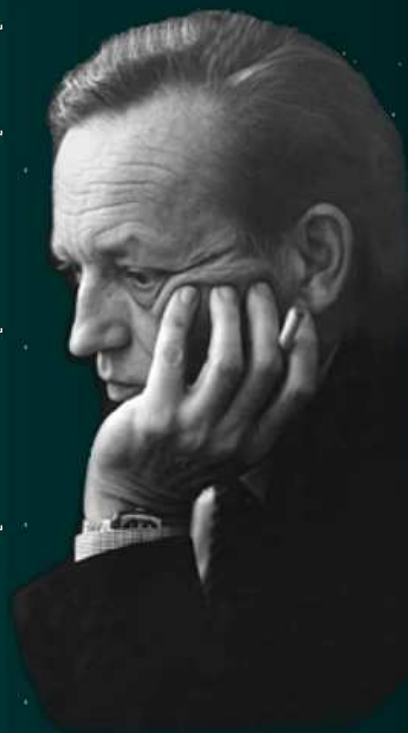
### Мемориальная библиотека

#### Новости

- Положение
- Фотозэкспурсия

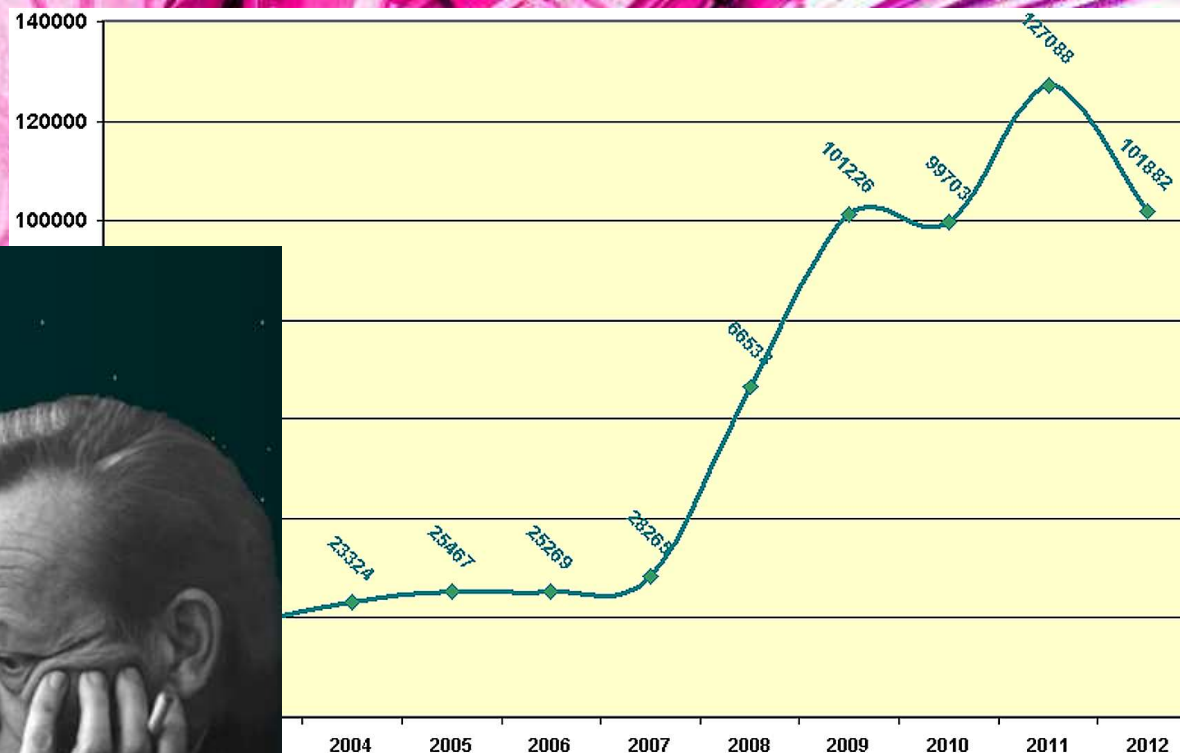
### Музей НИОХ

К 80-летию  
со дня рождения



*Handwritten signature of Valentin Koptug*

Модификация: ( bytes)  
Посещение с 07.05.2001



## Актуальность

- ❑ Постоянная актуализация ресурсов резко увеличивает количество обращений к сайту и улучшает его «образ»
- ❑ Это особенно наглядно видно на примере юбилейных обновлений Мемориальной библиотеки академика В.А.Коптюга







28 июня 2012 — 28 июня 2013

сегодня

вчера

неделя

месяц

квартал

год

группировать по

дням

Источники трафика: поисковые фразы (все поисковики)

400 лет династии романовых web of science

web of science индекс цитирования внешнеэкономическая деятельность россии

глобальные проблемы современности гпнтб новосибирск

гпнтб со ран гпнтб со ран новосибирск декабристы в сибире

демографическая ситуация в россии демография в россии 2012 дом романовых 400 лет

инновации в образовании список литературы книга памяти великой отечественной войны

книга памяти погибших в великой отечественной войне книги о пушкине

красная книга россии животные и растения метод монте карло

метод монте-карло меценатство в россии меценаты россии мировой экономический кризис

народы сибире нейролингвистическое программирование новая россия библиография

проблемы современного общества тбо техногенные катастрофы

философия русского зарубежья экономика знаний

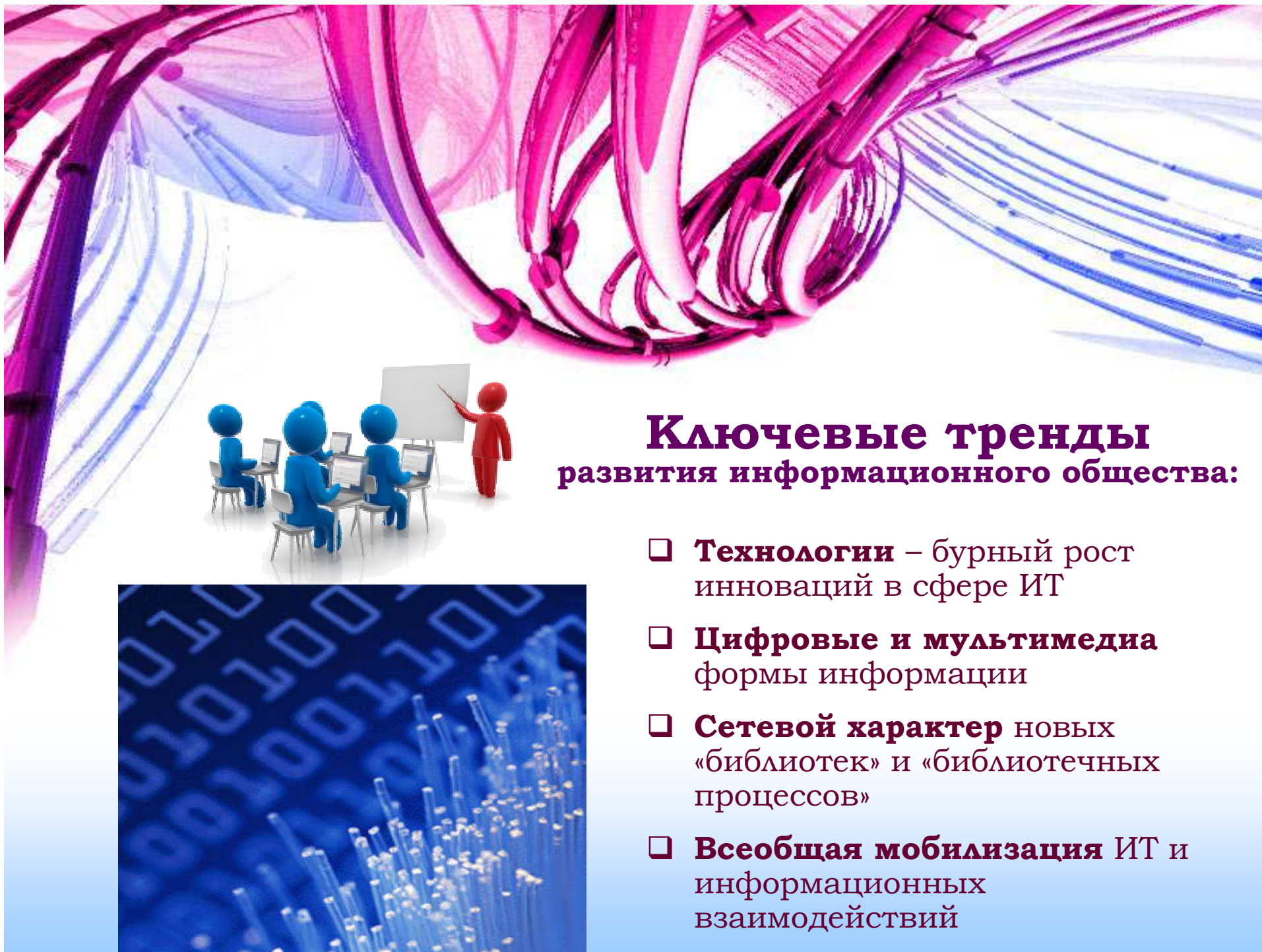
**«Словесный» образ сайта**





## Возвращаясь к Н.В.Гоголю

- «Стоит только  
попристальнее  
вглядеться в  
настоящее, будущее  
вдруг выступит само  
собой»



## Ключевые тренды развития информационного общества:

- ❑ **Технологии** – бурный рост инноваций в сфере ИТ
- ❑ **Цифровые и мультимедиа** формы информации
- ❑ **Сетевой характер** новых «библиотек» и «библиотечных процессов»
- ❑ **Всеобщая мобилизация** ИТ и информационных взаимодействий





# Технологический рост

(из прогноза главного футуролога «Cisco» Дейва Эванса, 2010):

- ❑ **В 2010 г.** к сети было подключено 35 млрд разных устройств, т.е. почти по 6 устройств на человека
- ❑ **К 2015 г.** любая поверхность сможет выполнять функции дисплея
- ❑ **К 2030 г.** вычислительная мощность персонального компьютера стоимостью в 1000\$ превысит умственные возможности населения целого поселка и т.д.





**1.180.475** Книг издано в текущем году

**305.256.901** Газет распространено сегодня

**425.685** Телевизоров продано сегодня в мире

**3.144.851** Мобильных телефонов продано сегодня

**\$ 106.953.972** Денег потрачено на видео-игры сегодня

**2.554.583.196** Пользователей Интернет в мире

**277.245.188.884** E-mail отправлено сегодня

**2.436.663** Публикаций в блогах за сегодня

**177.513.524** Записей в Twitter за сегодня

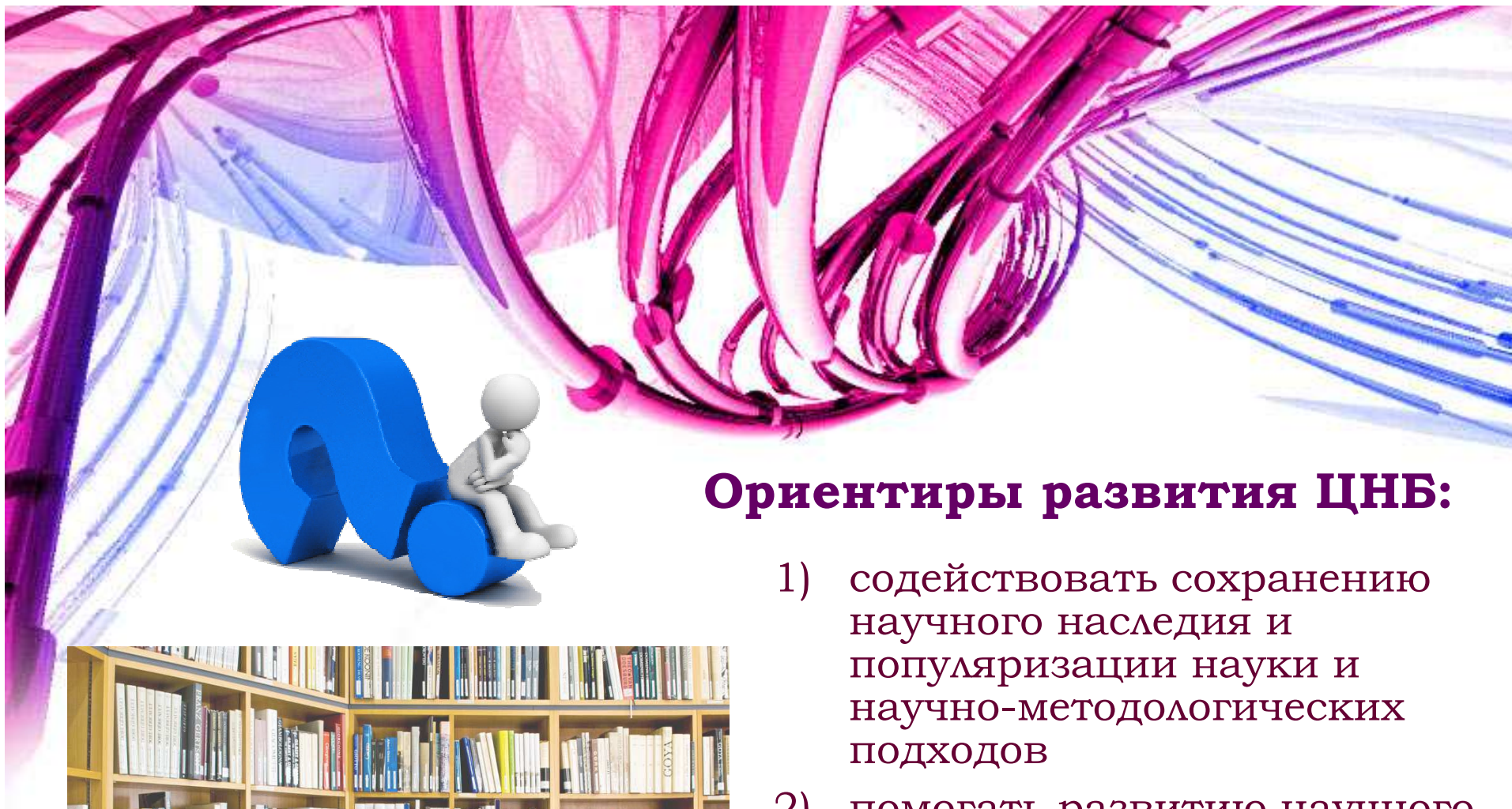
**2.629.964.530** Поисковых запросов Google за сегодня

## Цифровой и мультимедиа контент



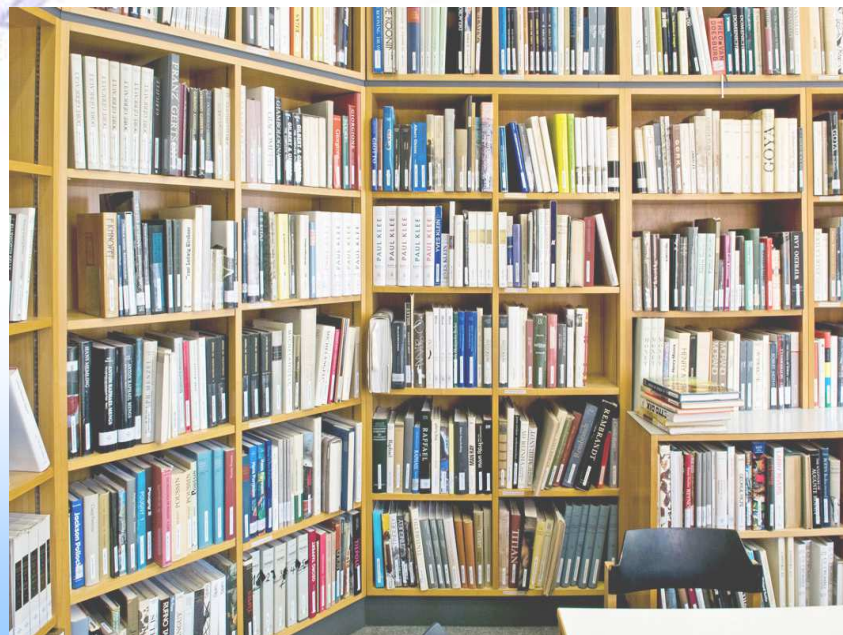
[www.worldometers.info](http://www.worldometers.info)



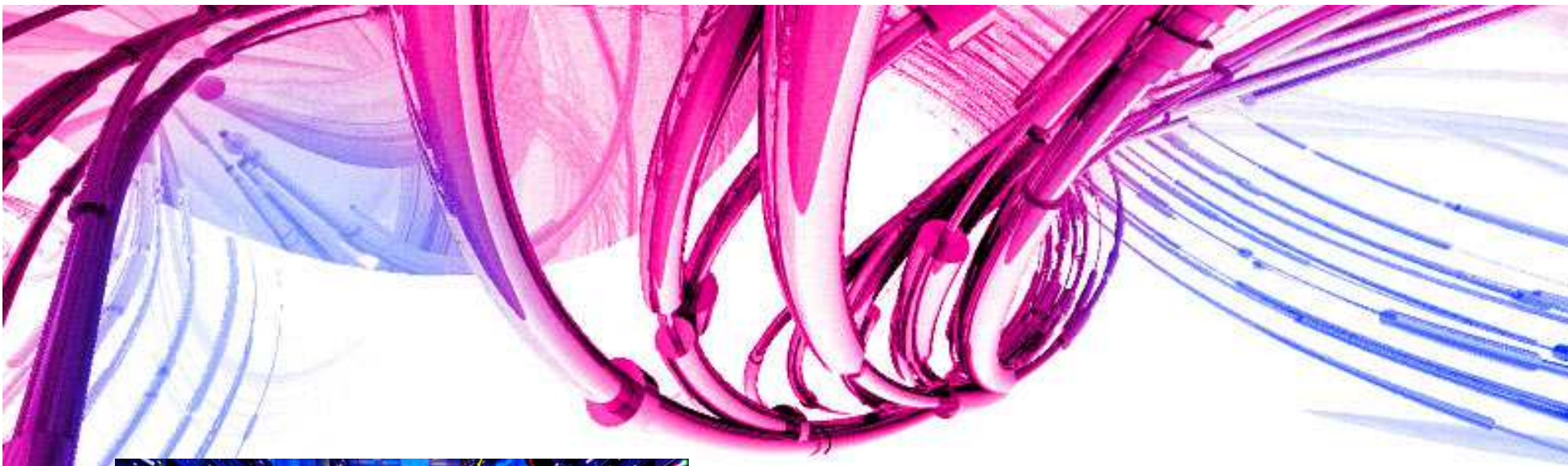


## Ориентиры развития ЦНБ:

- 1) содействовать сохранению научного наследия и популяризации науки и научно-методологических подходов
- 2) помогать развитию научного знания и глобальных коммуникаций
- 3) создавать условия для совершенствования образовательной деятельности и подготовки научных кадров







## **Основные направления развития сайта:**

- ☐ Информационное
- ☐ образовательное
- ☐ методологическое
- ☐ мемориальное
- ☐ коммуникационное
- ☐ исследовательское и др.

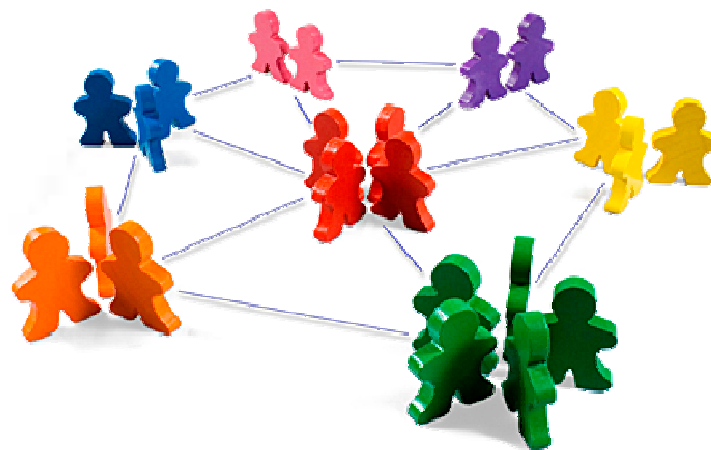




## Компоненты информационного развития

- ☐ Полная автоматизация всех библиотечно-информационных процессов и создание единой рабочей среды для всех подразделений
- ☐ полноценное раскрытие фонда (на всю глубину)
- ☐ информационное обеспечение приоритетных направлений исследований СО РАН
- ☐ работа с веб-ресурсами (создание веб-навигаторов, электронных коллекций) и пр.

## Научная коммуникация

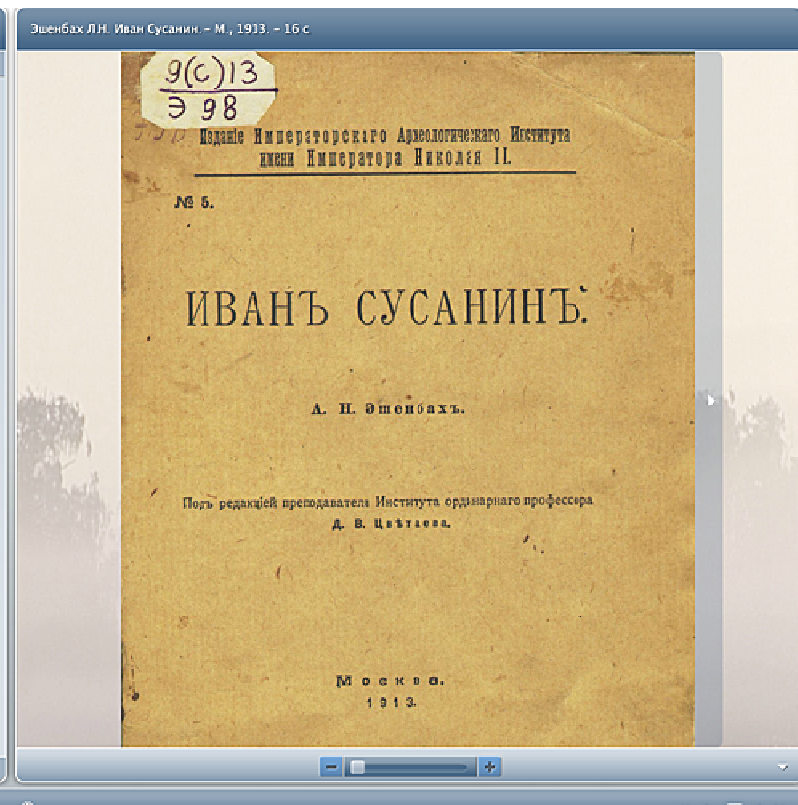


- ☐ Организация блогов, форумов
- ☐ создание личных кабинетов учёных
- ☐ RSS-информирование и др.





## Реализация мемориальной функции







## Будущее в настоящем

- Чтобы получить светлое будущее, работу надо начинать уже сейчас
- **«Нет ничего глупее, как пренебречь настоящим в пользу грядущего. Настоящее есть реальная сфера бытия»**  
(А.И. Герцен)





Спасибо за внимание